

**ТЕХНИЧЕСКИЙ ПЛАН  
ЗДАНИЯ**

*(вид объекта недвижимости, в отношении которого подготовлен технический план,  
в родителном надеже)*

**Общие сведения о кадастровых работах**

**1. Технический план подготовлен в результате выполнения кадастровых работ в связи с:  
образованием частей здания с кадастровым номером 33:04:010139:394**

**2. Сведения о заказчике кадастровых работ**

Муниципальное образование Юрьев-Польский район, ОГРН 1023301253832, ИНН 3326005458

**3. Сведения о кадастровом инженерере**

Фамилия, имя, отчество *(при наличии отчества)* Филатова Татьяна Васильевна

Страховой номер индивидуального лицевого счета 017-241-163 10

№ регистрации в государственном реестре лиц, осуществляющих кадастровую деятельность 27779

Контактный телефон 89045990028

Почтовый адрес и адрес электронной почты, по которым осуществляется связь с кадастровым инженером 643,601800,33,,Юрьев-Польский г.,Владимирская ул,22,, e-mail: filatova\_bti@mail.ru

Наименование саморегулируемой организации кадастровых инженерев, членом которой является кадастровый инженер Ассоциации Саморегулируемой организации "Объединение профессионалов кадастровой деятельности" (сокращенное наименование - Ассоциация СРО "ОПКД"),

Сокращённое наименование юридического лица, если кадастровый инженер является работником юридического лица ГУП ВО БТИ, РОССИЯ,600017,Владимирская обл.,Владимир г.,Полины Осипенко ул,дом № 3а,,

№ и дата заключения договора на выполнение кадастровых работ К-31 от 24.04.2018 г.

Дата подготовки технического плана *(число, месяц, год)* 26.04.2018 г.

## Сведения о части (частях) объекта недвижимости

Учетный номер или обозначение части чз1

### 1. Сведения о местоположении части объекта недвижимости

#### 1.1. Описание местоположения части объекта недвижимости в виде контура

Зона № —

Номера характерных точек контура части объекта недвижимости	Координаты, м		Средняя квадратическая погрешность определения координат характерных точек контура части объекта недвижимости (M <sub>i</sub> ), м	Тип контура	Примечание
	X	Y			
1	2	3	4	5	6
н1	231964.73	176079.50	0.10	наземный	—
н2	231975.80	176081.84	0.10	наземный	—
н3	231975.55	176083.01	0.10	наземный	—
н4	231969.83	176087.37	0.10	наземный	—
н5	231969.38	176089.52	0.10	наземный	—
н6	231968.06	176089.47	0.10	наземный	—
н7	231962.87	176088.39	0.10	наземный	—
н1	231964.73	176079.50	0.10	наземный	—

#### 1.2. Иное описание местоположения части объекта недвижимости

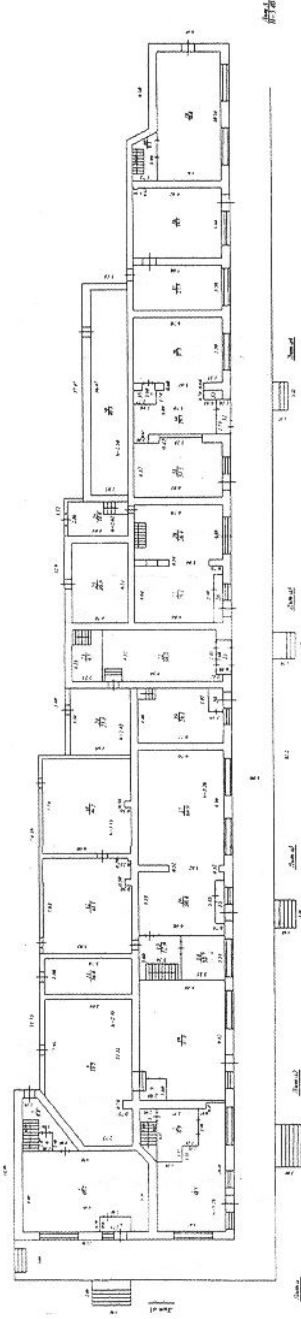
I этаж номера на поэтажном плане 4-7

### 2. Общие сведения о части объекта недвижимости

№ п/п	Учетный номер или обозначение части	Площадь (P), м <sup>2</sup> /протяженность, м	Характеристика части
1	2	3	4
1	чз1	73.0	помещение площадью 73,0 кв.м . образовано для заключения договора аренды.

Потажный план  
строения для 2, расположенного по  
адресу: Спальников, 2 - б. г. Юрьев - Пискаревский

1 этаж

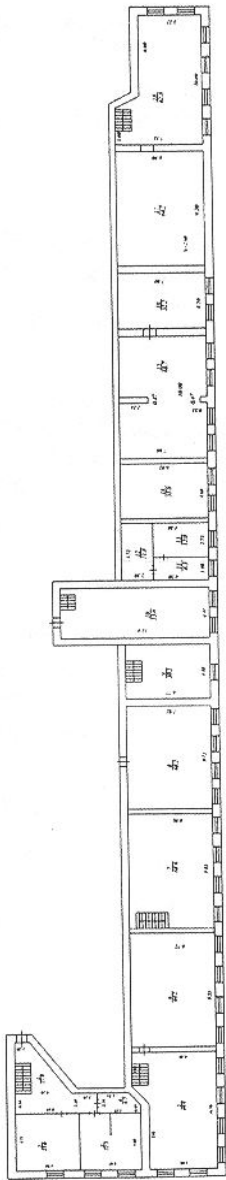


Чертеж: 19.11.2012г.  
Техник: Мещеряков О.

Масштаб 1:200

Полтавский план  
строения лит. А, расположенного по  
ул. Советской, 2 - Б. г. Курск - Полтавский

1 этаж



Чертеж 19.11.2012г.  
Техник Мещеряев О.

Масштаб 1:200