

**ТЕХНИЧЕСКИЙ ПЛАН  
ЗДАНИЯ**

*(вид объекта недвижимости, в отношении которого подготовлен технический план,  
в родительном падеже)*

**Общие сведения о кадастровых работах**

**1. Технический план подготовлен в результате выполнения кадастровых работ в связи с:**  
образованием части здания с кадастровым номером 33:04:010139:374 для заключения договора аренды

**2. Сведения о заказчике кадастровых работ**

Администрация муниципального образования Юрьев-Польский район, ОГРН 1023301254426,  
ИНН 3326002626

**3. Сведения о кадастровом инженере**

Фамилия, имя, отчество *(при наличии отчества)* Филатова Татьяна Васильевна

Страховой номер индивидуального лицевого счета 017-241-163 10

№ регистрации в государственном реестре лиц, осуществляющих кадастровую деятельность 27779

Контактный телефон 89045990028

Почтовый адрес и адрес электронной почты, по которым осуществляется связь с кадастровым инженером  
643,601800,33,,Юрьев-Польский г.,Владимирская ул,22,,, e-mail: filatova\_bti@mail.ru

Наименование саморегулируемой организации кадастровых инженеров, членом которой является  
кадастровый инженер Ассоциации Саморегулируемой организации "Объединение профессионалов  
кадастровой деятельности" (сокращенное наименование - Ассоциация СРО "ОПКД"),

Сокращённое наименование юридического лица, если кадастровый инженер является работником  
юридического лица ГУП ВО БТИ, РОССИЯ,600017,Владимирская обл.,Владимир г.,Полины Осипенко  
ул,дом № 3а,,

№ и дата заключения договора на выполнение кадастровых работ К-13 от 05.03.2018 г.

Дата подготовки технического плана *(число, месяц, год)* 03.04.2018 г.

## Исходные данные

### 1. Перечень документов, использованных при подготовке технического плана

№ п/п	Наименование документа	Реквизиты документа
1	2	3
1	Кадастровый план территории	№ 112054 от 16.03.2018г.
2	Свидетельство о государственной регистрации права	33 АА № 033773 от 25.05.2001г.
3	Технический паспорт	№ б/н от 10.10.2012г.

### 2. Сведения о геодезической основе, использованной при подготовке технического плана Система координат МСК-33

№ п/п	Название пункта и тип знака геодезической сети	Класс геодезической сети	Координаты, м		Сведения о состоянии на 3 апреля 2018 г.		
			X	Y	наружного знака пункта	центра пункта	марки
1	2	3	4	5	6	7	8
1	Туково Юрьев-Польский, ГГС	2-й класс	249681.78	187052.71	сохранился	сохранился	сохранился
2	Подолец Юрьев-Польский, ГГС	2-й класс	253689.93	182775.66	сохранился	сохранился	сохранился
3	Косагово Юрьев-Польский, ГГС	2-й класс	215604.34	193321.85	сохранился	сохранился	сохранился

### 3. Сведения о средствах измерений

№ п/п	Наименование прибора (инструмента, аппаратуры)	Сведения об утверждении типа средств измерений	Реквизиты свидетельства о поверке прибора (инструмента, аппаратуры)
1	2	3	4
1	Юрьев-Польский филиал TOPCON GRS -1, заводской номер 596-05576	№ в государственном реестре средств измерений 42680-09	Свидетельство о поверке №0095134, выдано 27.06.2017г. действительно до 27.06.2018г.

### 4. Сведения об объекте (объектах) недвижимости, из которого (которых) был образован объект недвижимости

№ п/п	Кадастровый номер
1	2
—	—

### 5. Сведения о помещениях, машино-местах, расположенных в здании, сооружении

#### 5.1 Сведения о помещениях, расположенных в здании, сооружении

№ п/п	Кадастровый номер помещения
1	2
—	—

#### 5.2 Сведения о машино-местах, расположенных в здании, сооружении

№ п/п	Кадастровый номер машино-места
1	2
—	—

### 6. Сведения об объектах недвижимости, входящих в состав единого недвижимого комплекса

№ п/п	Вид объекта недвижимости, входящего в состав единого недвижимого комплекса	Кадастровый номер
1	2	3
—	—	—

## Сведения о выполненных измерениях и расчётах

### 1. Метод определения координат характерных точек контура объекта недвижимости, части (частей) объекта недвижимости

Номер контура	Номера характерных точек контура	Метод определения координат
1	2	3
1	н1-н6	Спутниковых геодезических измерений (определений)
1/2	н1-н6	чз1. Спутниковых геодезических измерений (определений)
2/2	н7-н10	чз1. Спутниковых геодезических измерений (определений)

### 2. Точность определения координат характерных точек контура объекта недвижимости

Номер контура	Номера характерных точек контура	Формулы, примененные для расчета средней квадратической погрешности определения координат характерных точек контура ( $M_t$ ), м
1	2	3
1	н1-н6	$M_t = \sqrt{m_0^2 + m_1^2} = \sqrt{0.01^2 + 0.1^2} = 0.1$

### 3. Точность определения координат характерных точек контура части (частей) объекта недвижимости

Номер контура	Номера характерных точек контура	Учетный номер или обозначение части	Формулы, примененные для расчета средней квадратической погрешности определения координат характерных точек контура ( $M_t$ ), м
1	2	3	4
1/2	н1-н6	чз1	$M_t = \sqrt{m_0^2 + m_1^2} = \sqrt{0.01^2 + 0.1^2} = 0.1$
2/2	н7-н10	чз1	$M_t = \sqrt{m_0^2 + m_1^2} = \sqrt{0.01^2 + 0.1^2} = 0.1$

## Описание местоположения объекта недвижимости

### 1. Описание местоположения здания, сооружения, объекта незавершенного строительства на земельном участке

#### 1.1. Сведения о характерных точках контура объекта недвижимости

Зона № —								
Номер контура	Номера характерных точек контура	Координаты, м		R, м	Средняя квадратическая погрешность определения координат характерных точек контура (M <sub>1</sub> ), м	Тип контура	Глубина, высота, м	
		X	Y				H <sub>1</sub>	H <sub>2</sub>
1	2	3	4	5	6	7	8	9
1	n1	232073.22	176148.07	—	0.10	наземный	—	—
1	n2	232098.14	176153.14	—	0.10	наземный	—	—
1	n3	232095.92	176164.02	—	0.10	наземный	—	—
1	n4	232085.93	176161.98	—	0.10	наземный	—	—
1	n5	232083.29	176174.91	—	0.10	наземный	—	—
1	n6	232068.03	176171.96	—	0.10	наземный	—	—
1	n1	232073.22	176148.07	—	0.10	наземный	—	—

#### 1.2. Сведения о предельных глубине и высоте конструктивных элементов объекта недвижимости

Предельная глубина конструктивных элементов объекта недвижимости, м	—
Предельная высота конструктивных элементов объекта недвижимости, м	—

#### 1.3. Сведения о характерных точках пересечения контура объекта недвижимости с контуром (контурами) иных зданий, сооружений, объектов незавершенного строительства

Зона № —								
Номер контура	Номера характерных точек контура	Координаты, м		Средняя квадратическая погрешность определения координат характерных точек контура (M <sub>1</sub> ), м	Тип контура	Глубина, высота, м		Кадастровый номер
		X	Y			H <sub>1</sub>	H <sub>2</sub>	
1	2	3	4	5	6	7	8	9
—	—	—	—	—	—	—	—	—

### 2. Описание местоположения машино-места

Обозначение машино-места (номер) —

#### 2.1. Сведения о расстояниях

##### 2.1.1. Сведения о расстояниях от специальных меток до характерных точек границ машино-места

№ п/п специальной метки	№ п/п характерной точки границы машино-места	Расстояние, м
1	2	3
—	—	—

##### 2.1.2. Сведения о расстояниях между характерными точками границ машино-места

№ п/п характерной точки границы машино-места	№ п/п характерной точки границы машино-места	Расстояние, м
1	2	3
—	—	—

#### 2.2. Сведения о координатах специальных меток

№ п/п специальной метки	Координаты, м		Средняя квадратическая погрешность определения координат характерных точек (M <sub>1</sub> ), м
	X	Y	
1	2	3	3
—	—	—	—

#### 2.3. Сведения о характерных точках границ помещения,

## Описание местоположения объекта недвижимости

в котором расположено машино-место

Номера характерных точек границ помещения	Координаты, м		Средняя квадратическая погрешность определения координат характерных точек ( $M_1$ ), м
	X	Y	
1	2	3	3
—	—	—	—

## Сведения о части (частях) объекта недвижимости

Учетный номер или обозначение части чЗ1

### 1. Сведения о местоположении части объекта недвижимости

#### 1.1. Описание местоположения части объекта недвижимости в виде контура

Зона № —

Номера характерных точек контура части объекта недвижимости	Координаты, м		Средняя квадратическая погрешность определения координат характерных точек контура части объекта недвижимости (M <sub>1</sub> ), м	Тип контура	Примечание
	X	Y			
1	2	3	4	5	6
н1	232070.87	176159.98	0.10	наземный	—
н2	232078.46	176161.53	0.10	наземный	—
н3	232080.06	176164.81	0.10	наземный	—
н4	232084.75	176165.77	0.10	наземный	—
н5	232082.95	176174.59	0.10	наземный	—
н6	232068.50	176171.64	0.10	наземный	—
н7	232077.12	176173.40	0.10	наземный	—
н8	232078.47	176166.76	0.10	наземный	—
н9	232084.30	176167.94	0.10	наземный	—
н10	232082.95	176174.59	0.10	наземный	—
н1	232070.87	176159.98	0.10	наземный	—
н7	232077.12	176173.40	0.10	наземный	—

#### 1.2. Иное описание местоположения части объекта недвижимости

I этаж, номера на плане помещения 8,9, 2 этаж, номер на плане помещения 1

### 2. Общие сведения о части объекта недвижимости

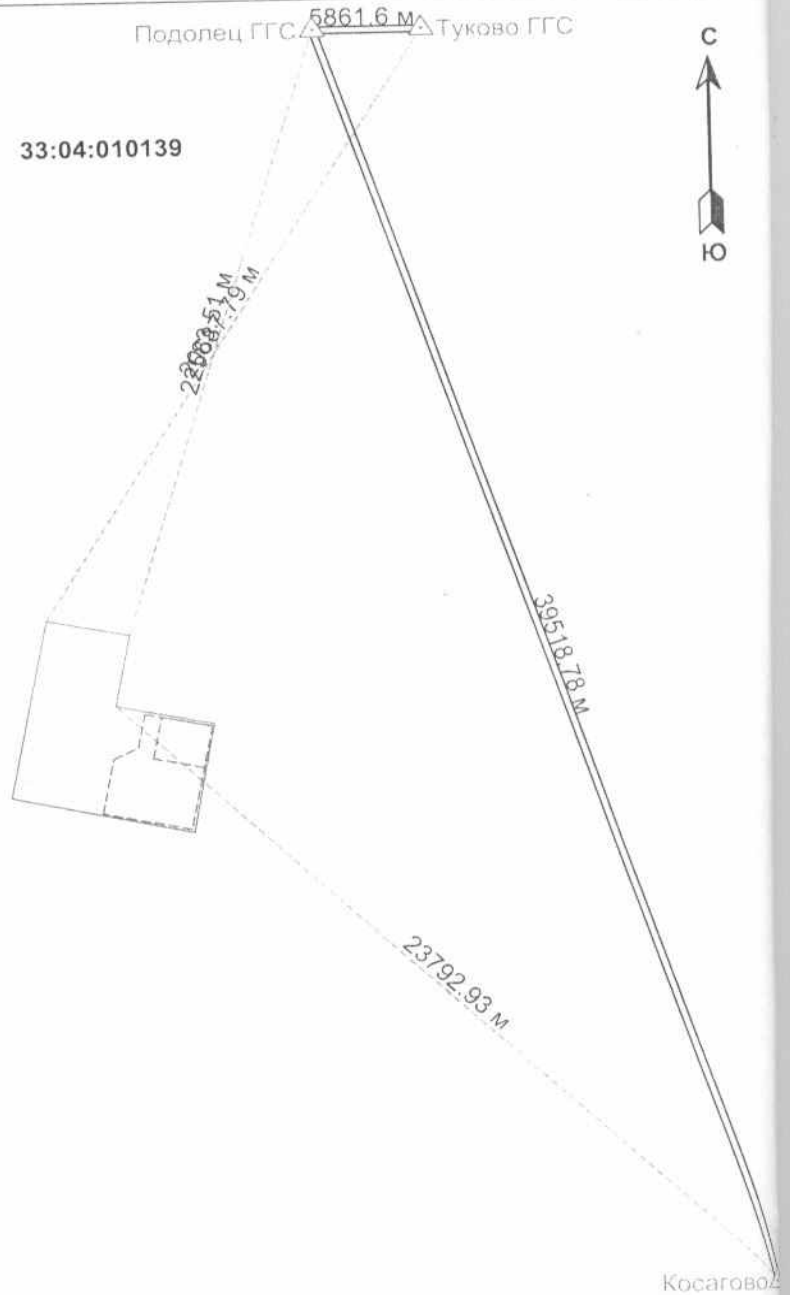
№ п/п	Учетный номер или обозначение части	Площадь (P), м <sup>2</sup> /протяженность, м	Характеристика части
1	2	3	4
1	чЗ1	177.0	Помещение площадью - 177,0 кв.м. образовано для заключения договора аренды

## Заключение кадастрового инженера

Кадастровые работы выполнялись в связи с образованием части здания с кадастровым номером 33:04:010139:374 для заключения договора аренды . Изменение площади здания произошло на основании технического паспорта от 12.10.2012 г.

Филатова Татьяна Васильевна является членом Ассоциации Саморегулируемой организации "Объединение профессионалов кадастровой деятельности" (сокращенное наименование - Ассоциация СРО "ОПКД"), номер в государственном реестре саморегулируемых организаций №003 от 08.07.2016г., номер в реестре Ассоциации СРО "ОПКД" № 2199 от 22.08.2016г.

# Схема геодезических построений



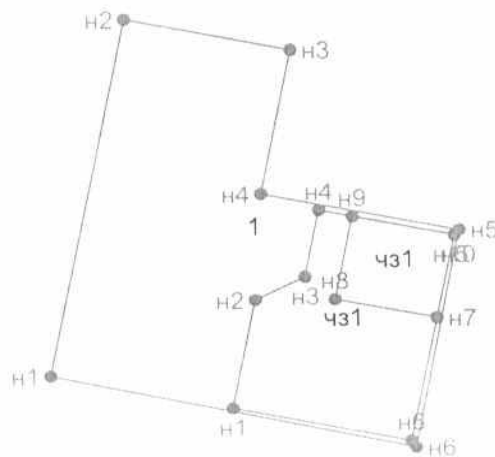
## Условные обозначения:

— граница контура здания, установленная при проведении кадастровых работ  
- - - направление от точки стояния до характерной точки  
⊕ базовая станция GPS или точка стояния теодолита  
:1 кадастровый номер или обозначение земельного участка  
39518.78 м значение расстояния между пунктами геодезической сети  
33:04:010139 номер кадастрового квартала



# Чертеж контура объекта недвижимости (части объекта недвижимости)

33:04:010139



Масштаб 1:500

## Условные обозначения:

-----

\_\_\_\_\_

•

:1

n10

1

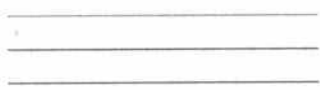
33:04:010139

- вновь образованная часть здания
- граница контура здания, установленная при проведении кадастровых работ
- характерная точка контура здания, полученная при проведении кадастровых работ
- кадастровый номер или обозначение земельного участка
- номер характерной точки контура здания, полученной при проведении кадастровых работ
- номер или обозначение контура
- номер кадастрового квартала

**Схема расположения объекта недвижимости (части объекта недвижимости) на земельном участке**



**Условные обозначения:**

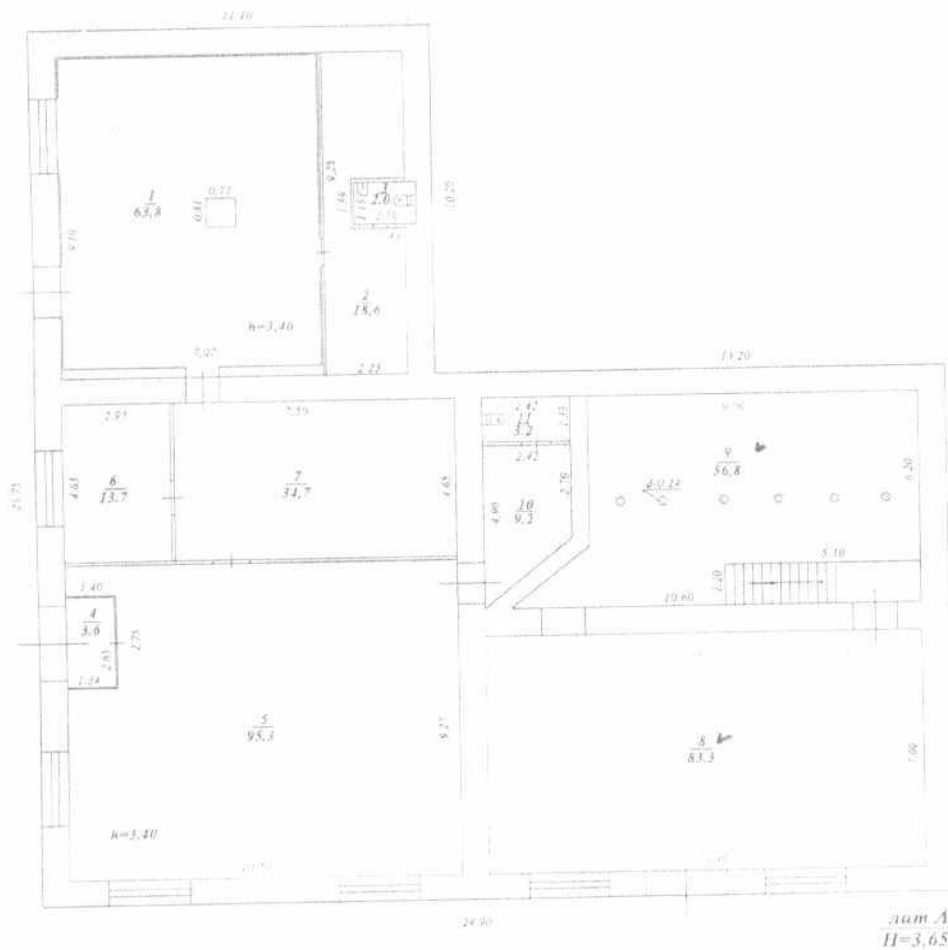


- \_\_\_\_\_ граница контура здания, установленная при проведении кадастровых работ
- граница земельного участка
- ..... граница кадастрового квартала
- характеристическая точка границы земельного участка

•  
:1  
33:04:010139

**Потажный план**  
 строения лит. А, расположенного по  
ул. 1 Мая/Советская площадь, д. 4/12, Магазин (лавка Хлебникова)  
г. Юрьев-Польский

I этаж

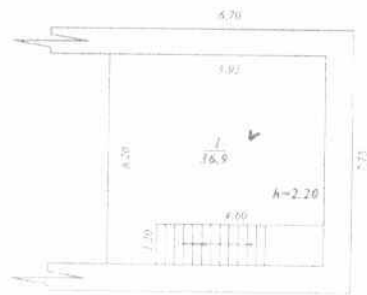


лит А  
 П=3,65

Масштаб 1:200	Дата		Ф.И.О.		Подпись	
	31.10.2012г	Выполнил (техник)	Макаров А. А.			
	07.11.12	Проверил (бригадир)	Филиппова Т. В.			
	07.11.12	Директор	Чернов И. И.			

Полтажный план  
строения лит А, расположенного по  
ул. 1 Мая/Советская площадь, д. 4/12  
г. Юрьев-Польский

2 этаж



лит А  
H=2,45

Масштаб: 1:200

Чертила: 31.10.2012г  
Техник: А. Макарова

Кадастровый инженер:



Филатова Т.В.

