

**ТЕХНИЧЕСКИЙ ПЛАН
ЗДАНИЯ**

*(вид объекта недвижимости, в отношении которого подготовлен технический план,
в родительном падеже)*

Общие сведения о кадастровых работах

1. Технический план подготовлен в результате выполнения кадастровых работ в связи с:
образованием частей здания с кадастровым номером 33:04:010139:394, по адресу: Владимирская область,
Юрьев - Польский район, МО город Юрьев - Польский (городское поселение), г. Юрьев-Польский, пл.
Советская, д.2-Б

2. Сведения о заказчике кадастровых работ

Муниципальное образование Юрьев-Польский район, ОГРН 1023301253832, ИНН 3326005458

3. Сведения о кадастровом инженерере

Фамилия, имя, отчество *(при наличии отчества)* Филатова Татьяна Васильевна

Страховой номер индивидуального лицевого счета 017-241-163 10

№ регистрации в государственном реестре лиц, осуществляющих кадастровую деятельность 27779

Контактный телефон 89045990028

Почтовый адрес и адрес электронной почты, по которым осуществляется связь с кадастровым инженером
643,601800,33,,Юрьев-Польский г.,Владимирская ул,22,,, e-mail: filatova_bti@mail.ru

Наименование саморегулируемой организации кадастровых инженеров, членом которой является
кадастровый инженер Ассоциации Саморегулируемой организации "Объединение профессионалов
кадастровой деятельности" (сокращенное наименование - Ассоциация СРО "ОПКД"),

Сокращённое наименование юридического лица, если кадастровый инженер является работником
юридического лица ГУП ВО БТИ, РОССИЯ,600017,Владимирская обл.,Владимир г.,Полины Осипенко
ул,дом № 3а,,

№ и дата заключения договора на выполнение кадастровых работ 6 от 22.01.2019 г.

Дата подготовки технического плана *(число, месяц, год)* 24.01.2019 г.

Сведения о части (частях) объекта недвижимости

Учетный номер или обозначение части чз2

1. Сведения о местоположении части объекта недвижимости

1.1. Описание местоположения части объекта недвижимости в виде контура

Зона № —

Номера характерных точек контура части объекта недвижимости	Координаты, м		Средняя квадратическая погрешность определения координат характерных точек контура части объекта недвижимости (M _i), м	Тип контура	Примечание
	X	Y			
1	2	3	4	5	6
н1	231999.27	176102.34	0.10	наземный	—
н2	232000.67	176095.79	0.10	наземный	—
н3	231982.30	176091.85	0.10	наземный	—
н4	231980.89	176098.40	0.10	наземный	—
н1	231999.27	176102.34	0.10	наземный	—

1.2. Иное описание местоположения части объекта недвижимости

I этаж номера на поэтажном плане 13-17

2. Общие сведения о части объекта недвижимости

№ п/п	Учетный номер или обозначение части	Площадь (P), м ² /протяженность, м	Характеристика части
1	2	3	4
1	чз2	121.3	помещение площадью. - 121,3 кв.м. образовано для заключения договора аренды

Заключение кадастрового инженера

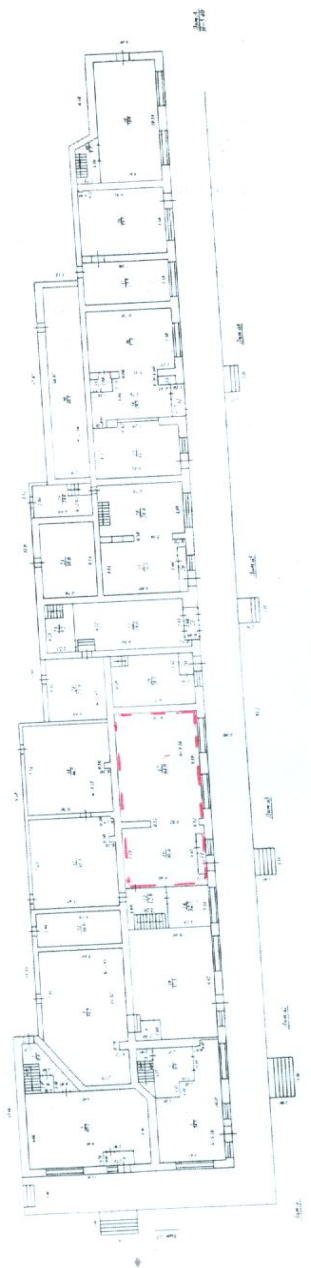
Кадастровые работы проводились в связи с образованием части здания с кадастровым номером 33:04:010139:394, по адресу: Владимирская область, г. Юрьев - Польский, МО город Юрьев - Польский, пл. Советская, д.2-Б. Часть здания площадью - 121,3 кв.м., номера на поэтажном плане 13-17, образовано для заключения договора аренды.

Филатова Татьяна Васильевна является членом Ассоциации Саморегулируемой организации "Объединение профессионалов кадастровой деятельности" (сокращенное наименование - Ассоциация СРО "ОПКД"), номер в государственном реестре саморегулируемых организаций №003 от 08.07.2016г., номер в реестре Ассоциации СРО "ОПКД" № 2199 от 22.08.2016г.

У

Потажный план
строения №14, расположенного по
ул. Советской, 7, в г. Рязань. Проект

Г.И.И.И.



Чертеж 19.11.2012г.
Техник: Мочалов О.

Масштаб 1:200