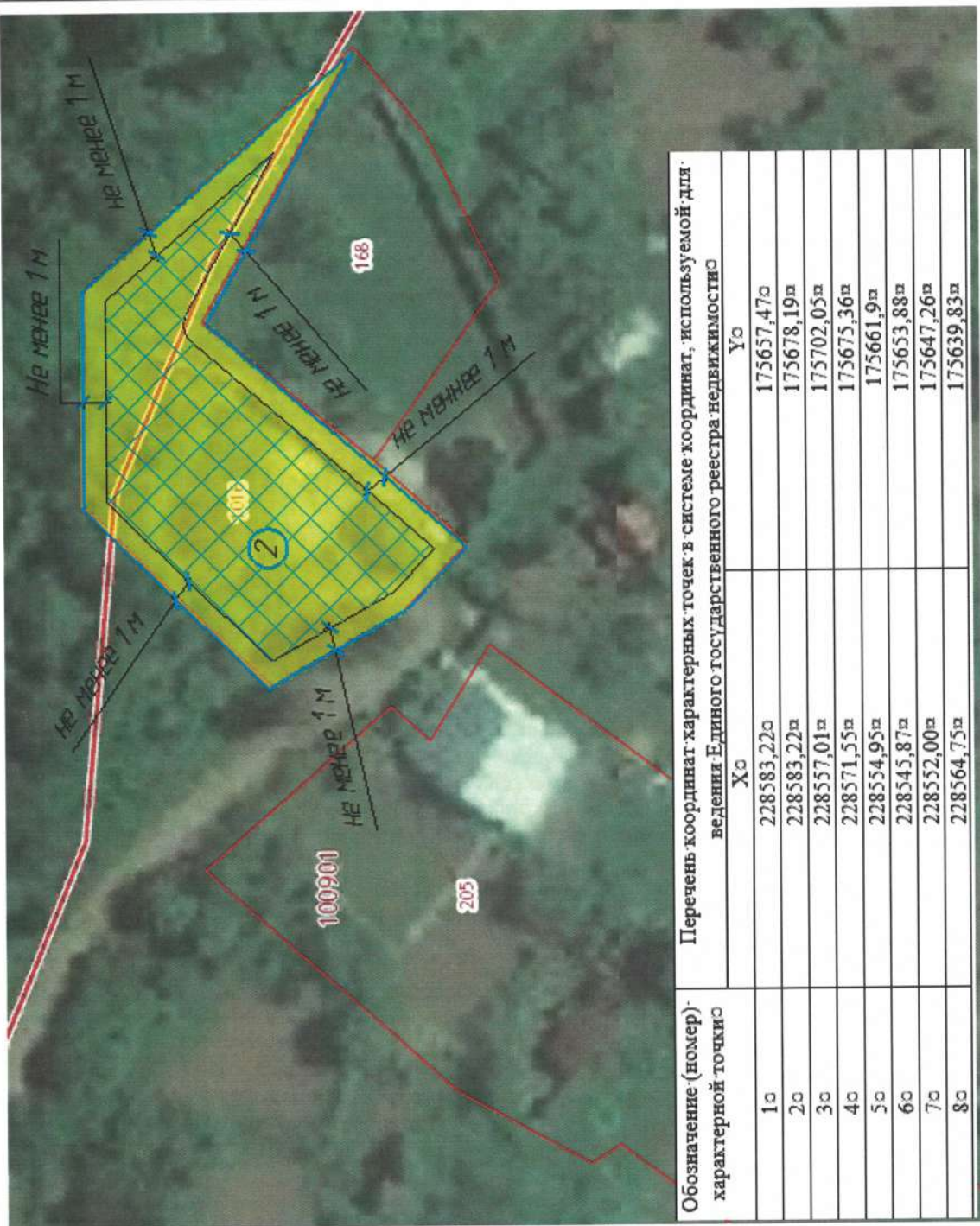
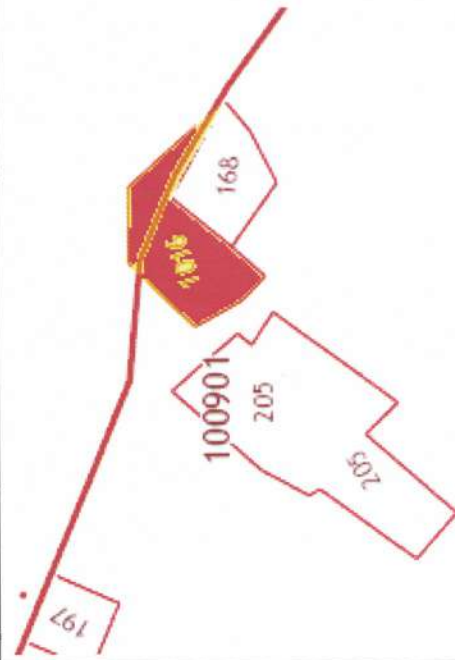


1. Чертеж градостроительного плана земельного участка

← схема расположения земельного участка в окружении смежно расположенных земельных участков



Перечень координат характерных точек в системе координат, используемой для ведения Единого государственного реестра недвижимости

| Обозначение (номер) характерной точки | X _с | | Y _с | |
|---------------------------------------|----------------|----------------|----------------|----------------|
| | X _с | Y _с | X _с | Y _с |
| 1а | 228583,22а | 175657,47а | 228583,22а | 175657,47а |
| 2а | 228583,22а | 175678,19а | 228583,22а | 175678,19а |
| 3а | 228557,01а | 175702,03а | 228557,01а | 175702,03а |
| 4а | 228571,55а | 175675,36а | 228571,55а | 175675,36а |
| 5а | 228554,95а | 175661,9а | 228554,95а | 175661,9а |
| 6а | 228545,87а | 175653,88а | 228545,87а | 175653,88а |
| 7а | 228552,00а | 175647,26а | 228552,00а | 175647,26а |
| 8а | 228564,75а | 175639,83а | 228564,75а | 175639,83а |

1-М - минимальный отступ от границ земельного участка в целях определения мест допустимого размещения зданий, строений, сооружений, за пределами которых запрещено строительство зданий, строений, сооружений

5/30 м - предельное количество этажей/предельная высота зданий, строений, сооружений