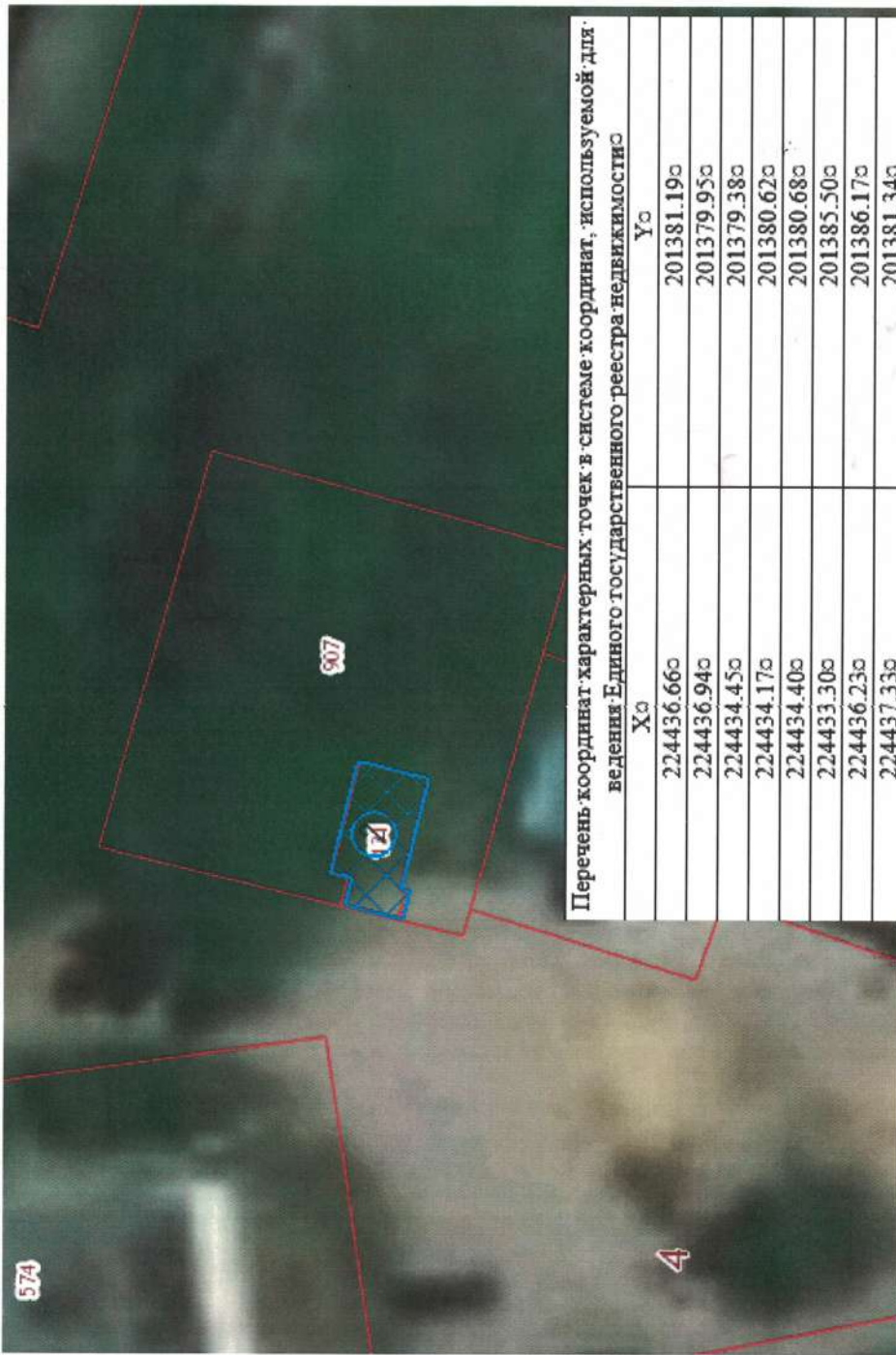


# 1. Чертеж градостроительного плана земельного участка

схема расположения земельного участка в окружении смежно расположенных земельных участков



Перечень координат характерных точек в системе координат, используемой для ведения Единого государственного реестра недвижимости

X <sub>с</sub>	Y <sub>с</sub>
224436.660	201381.190
224436.940	201379.950
224434.450	201379.380
224434.170	201380.620
224434.400	201380.680
224433.300	201385.500
224436.230	201386.170
224437.330	201381.340

**-М** - минимальный отступ от границ земельного участка в целях определения мест допустимого размещения зданий, строений, сооружений, за пределами которых запрещено строительство зданий, строений, сооружений

**20/- М** - предельное количество этажей/предельная высота зданий, строений, сооружений

1: \_\_\_\_\_ (масштаб)