

ТЕХНИЧЕСКИЙ ПЛАН ЗДАНИЯ

*(вид объекта недвижимости, в отношении которого подготовлен технический план,
в родительном падеже)*

Общие сведения о кадастровых работах

**1. Технический план подготовлен в результате выполнения кадастровых работ в связи с:
образованием части здания с кадастровым номером 33:04:010139:396**

2. Сведения о заказчике кадастровых работ

**Администрация муниципального образования Юрьев-Польский район, ОГРН 1023301254426,
ИНН 3326002626**

3. Сведения о кадастровом инженерере

Фамилия, имя, отчество *(при наличии отчества)* Филатова Татьяна Васильевна

Страховой номер индивидуального лицевого счета 017-241-163 10

Уникальный регистрационный номер члена саморегулируемой организации кадастровых инженеров в реестре членов саморегулируемой организации кадастровых инженеров и дата внесения сведений о физическом лице в такой реестр №2199 от 22 августа 2016г

Контактный телефон 89045990028

Почтовый адрес и адрес электронной почты, по которым осуществляется связь с кадастровым инженером 643,601800,33, Юрьев-Польский г., Владимирская ул.22, е-mail: filatova_bti@mail.ru

Наименование саморегулируемой организации кадастровых инженеров, членом которой является кадастровый инженер Ассоциации Саморегулируемой организации "Объединение профессионалов кадастровой деятельности" (сокращенное наименование - Ассоциация СРО "ОПКД").

Полное или (в случае, если имеется) сокращенное наименование юридического лица, если кадастровый инженер является работником юридического лица, адрес юридического лица ГУП ВО БТИ Головное, РОССИЯ,600017, Владимирская обл., Владимир г., Полины Осипенко ул.дом № 3а.,

Наименование, номер и дата документа, на основании которого выполняются кадастровые работы Договор №35 от 11.05.2021 г.

Дата подготовки технического плана *(число, месяц, год)* 26.05.2021 г.

Исходные данные

1. Перечень документов, использованных при подготовке технического плана

№ п/п	Наименование документа	Реквизиты документа
1	2	3
1	Кадастровый план территории	№ б/н от 11.05.2021г.
2	Свидетельство о государственной регистрации права	33 АЛ № 440279 от 15.08.2012г.
3	Выписка из ЕГРН об основных характеристиках и зарегистрированных правах на объект недвижимости	№ б/н от 19.09.2017г.
4	Письмо Управления Федеральной службы государственной регистрации, кадастра и картографии по Владимирской области	№ 10-16439@ от 31.10.2018г.
5	Охранное обязательство	№ 533-01-05 от 23.12.2015г.

2. Сведения о геодезической основе, использованной при подготовке технического плана Система координат МСК-33

№ п/п	Название пункта и тип знака геодезической сети	Класс геодезической сети	Координаты, м		Сведения о состоянии на 11 мая 2021 г.		
			X	Y	наружного знака пункта	центра пункта	марки
1	2	3	4	5	6	7	8
1	Кучки, сигнал	3-й	223441.42	175433.64	утрачен	сохранился	сохранился
2	Подолец, ГГС	3-й класс	253689.93	182775.66	утрачен	сохранился	сохранился
3	Шихобалово, сигнал	1-й класс	221528.29	202068.89	сохранился	сохранился	сохранился

3. Сведения о средствах измерений

№ п/п	Наименование прибора (инструмента, аппаратуры)	Сведения об утверждении типа средств измерений	Реквизиты свидетельства о поверке прибора (инструмента, аппаратуры)
1	2	3	4
1	Аппаратура геодезическая спутниковая TOPCON GRS-1, заводской номер 596-05576	регистрационный номер 42680-09, срок действия свидетельства 10.06.2021	Свидетельство о поверке №2055203, выдано 11.06.2020 г., действительно до 10.06.2021 г.

4. Сведения об объекте (объектах) недвижимости, из которого (которых) был образован объект недвижимости

№ п/п	Кадастровый номер
1	2
—	—

5. Сведения о помещениях, машино-местах, расположенных в здании, сооружении

5.1 Сведения о помещениях, расположенных в здании, сооружении

№ п/п	Кадастровый номер помещения
1	2
—	—

5.2 Сведения о машино-местах, расположенных в здании, сооружении

№ п/п	Кадастровый номер машино-места
1	2
—	—

6. Сведения об объектах недвижимости, входящих в состав единого недвижимого комплекса

Исходные данные

№ п/п	Вид объекта недвижимости, входящего в состав единого недвижимого комплекса	Кадастровый номер
1	2	3
—	—	—

Сведения о выполненных измерениях и расчётах

1. Метод определения координат характерных точек контура объекта недвижимости, части (частей) объекта недвижимости

Номер контура	Номера характерных точек контура	Метод определения координат
1	2	3
1	н1-н8	Спутниковых геодезических измерений (определений)
1	н1-н8	чз3. Спутниковых геодезических измерений (определений)

2. Точность определения координат характерных точек контура объекта недвижимости

Номер контура	Номера характерных точек контура	Формулы, примененные для расчета средней квадратической погрешности определения координат характерных точек контура (M_t), м
1	2	3
1	н1-н8	$M_t = \text{SQR}(M_s^2 + (M_b^2/p^2) * S^2 + M_o^2)$

3. Точность определения координат характерных точек контура части (частей) объекта недвижимости

Номер контура	Номера характерных точек контура	Учетный номер или обозначение части	Формулы, примененные для расчета средней квадратической погрешности определения координат характерных точек контура (M_t), м
1	2	3	4
1	н1-н8	чз3	$M_t = \sqrt{m_0^2 + m_1^2} = \sqrt{0.01^2 + 0.1^2} = 0.1$

Описание местоположения объекта недвижимости

1. Описание местоположения здания, сооружения, объекта незавершенного строительства на земельном участке

1.1. Сведения о характерных точках контура объекта недвижимости

Зона № —

Номер контура	Номера характерных точек контура	Координаты, м		R, м	Средняя квадратическая погрешность определения координат характерных точек контура (M ₁), м	Тип контура	Глубина, высота, м	
		X	Y				H ₁	H ₂
1	2	3	4	5	6	7	8	9
1	н1	232045.91	176164.83	—	0.10	наземный	—	—
1	н2	232042.50	176181.38	—	0.10	наземный	—	—
1	н3	231946.99	176161.72	—	0.10	наземный	—	—
1	н4	231950.47	176144.82	—	0.10	наземный	—	—
1	н5	231965.20	176147.65	—	0.10	наземный	—	—
1	н6	231963.37	176151.67	—	0.10	наземный	—	—
1	н7	232031.44	176165.68	—	0.10	наземный	—	—
1	н8	232032.20	176162.01	—	0.10	наземный	—	—
1	н1	232045.91	176164.83	—	0.10	наземный	—	—

1.2. Сведения о предельных глубине и высоте конструктивных элементов объекта недвижимости

Предельная глубина конструктивных элементов объекта недвижимости, м —

Предельная высота конструктивных элементов объекта недвижимости, м —

1.3. Сведения о характерных точках пересечения контура объекта недвижимости с контуром (контурами) иных зданий, сооружений, объектов незавершенного строительства

Зона № —

Номер контура	Номера характерных точек контура	Координаты, м		Средняя квадратическая погрешность определения координат характерных точек контура (M ₁), м	Тип контура	Глубина, высота, м		Кадастровый номер
		X	Y			H ₁	H ₂	
1	2	3	4	5	6	7	8	9
—	—	—	—	—	—	—	—	—

2. Описание местоположения машино-места

Обозначение машино-места (номер) —

2.1. Сведения о расстояниях

2.1.1. Сведения о расстояниях от специальных меток до характерных точек границ машино-места

№ п/п специальной метки	№ п/п характерной точки границы машино-места	Расстояние, м
1	2	3
—	—	—

2.1.2. Сведения о расстояниях между характерными точками границ машино-места

№ п/п характерной точки границы машино-места	№ п/п характерной точки границы машино-места	Расстояние, м
1	2	3
—	—	—

2.2. Сведения о координатах специальных меток

№ п/п специальной метки	Координаты, м		Средняя квадратическая погрешность определения координат характерных точек (M ₁), м
	X	Y	
1	2	3	3

Описание местоположения объекта недвижимости

—	—	—	—
2.3. Сведения о характерных точках границ помещения, в котором расположено машино-место			
Номера характерных точек границ помещения	Координаты, м		Средняя квадратическая погрешность определения координат характерных точек (M_d), м
	X	Y	
1	2	3	3
—	—	—	—

Уч

Зон

Х
т
ч
н

С
п

Сведения о части (частях) объекта недвижимости

Учетный номер или обозначение части чз3

1. Сведения о местоположении части объекта недвижимости

1.1. Описание местоположения части объекта недвижимости в виде контура

Зона № —

Номера характерных точек контура части объекта недвижимости	Координаты, м		Средняя квадратическая погрешность опре- деления координат характерных точек контура части объекта недвижимости (M _t), м	Тип контура	Примечание
	X	Y			
1	2	3	4	5	6
н1	231947.70	176161.25	0.10	наземный	—
н2	231950.94	176145.52	0.10	наземный	—
н3	231957.46	176146.77	0.10	наземный	—
н4	231956.83	176149.88	0.10	наземный	—
н5	231961.90	176150.99	0.10	наземный	—
н6	231960.72	176156.73	0.10	наземный	—
н7	231962.65	176157.09	0.10	наземный	—
н8	231961.17	176164.03	0.10	наземный	—
н1	231947.70	176161.25	0.10	наземный	—

1.2. Иное описание местоположения части объекта недвижимости

Образуемая часть здания расположена на плане 1-го этажа и включает в себя нежилые помещения номера на поэтажном плане 1-12

2. Общие сведения о части объекта недвижимости

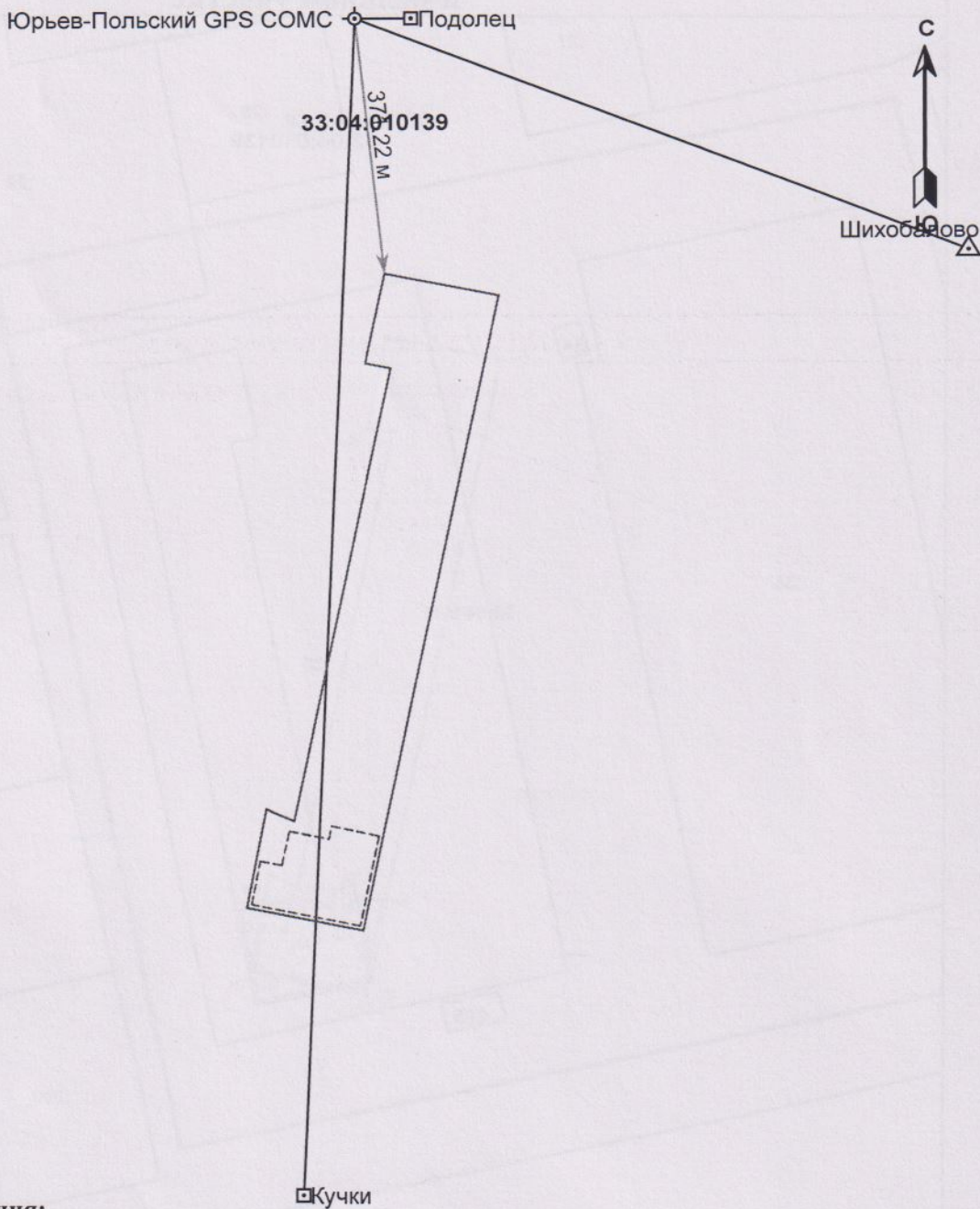
№ п/п	Учетный номер или обозначение части	Площадь (P), м ² /протяженность, м	Характеристика части
1	2	3	4
1	чз3	188.0	Помещение площадью - 188.0 кв.м. образовано для заключения договора аренды.

Заключение кадастрового инженера

Кадастровые работы выполнялись в связи с образованием части здания с кадастровым номером 33:04:010139:396 для заключения договора аренды. Образуемая часть здания расположена на плане 1-го этажа и включает в себя нежилые помещения номера на поэтажном плане 1-12.

Филатова Татьяна Васильевна является членом Ассоциации Саморегулируемой организации "Объединение профессионалов кадастровой деятельности" (сокращенное наименование - Ассоциация СРО "ОПКД"), номер в государственном реестре саморегулируемых организаций №003 от 08.07.2016г., номер в реестре Ассоциации СРО "ОПКД" № 2199 от 22.08.2016г.

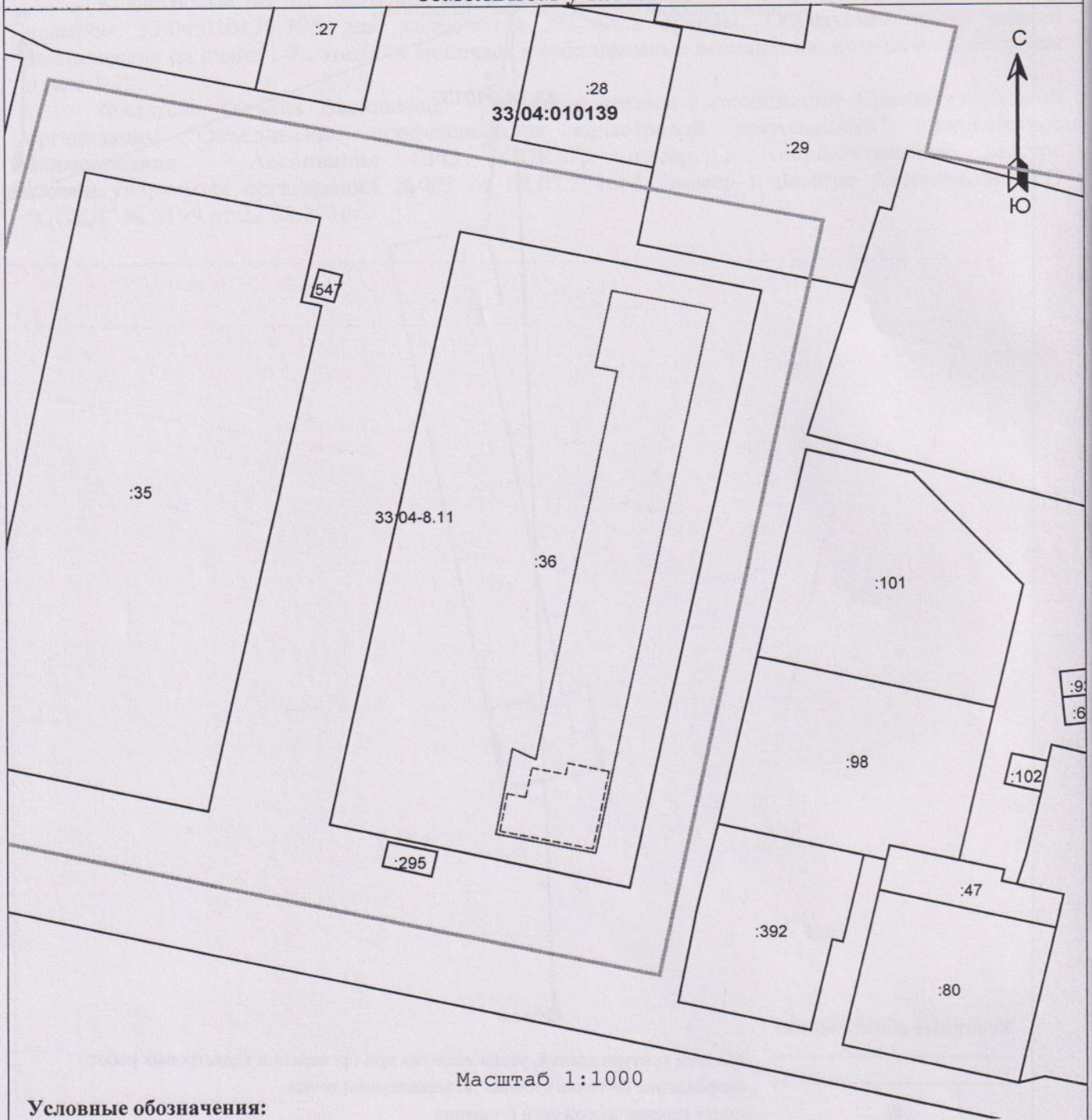
Схема геодезических построений



Условные обозначения:

- | | |
|-----------------------|--|
| | граница контура здания, установленная при проведении кадастровых работ |
| | направление от точки стояния до характерной точки |
| | пункт геодезической сети сгущения |
| | пункт государственной геодезической сети |
| | базовая станция или точка стояния теодолита |
| :36 | кадастровый номер или обозначение земельного участка |
| Шихобалово | название пункта государственной геодезической сети |
| 371.22 м | значение расстояния от пункта геодезической сети до характерной точки |
| Юрьев-Польский GPS... | наименование базовой станции |
| 33:04:010139 | номер кадастрового квартала |

Схема расположения объекта недвижимости (части объекта недвижимости) на земельном участке



Масштаб 1:1000

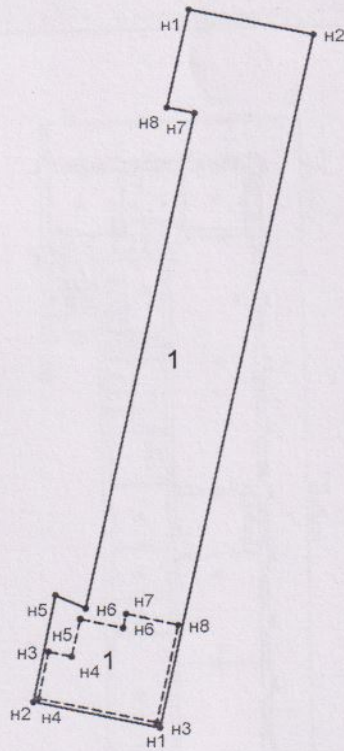
Условные обозначения:

- | | |
|--------------|--|
| | граница контура здания, установленная при проведении кадастровых работ |
| | граница земельного участка |
| | граница кадастрового квартала |
| | характерная точка границы земельного участка |
| :36 | кадастровый номер или обозначение земельного участка |
| 4 | номер характерной точки границы земельного участка |
| 33:04:010139 | номер кадастрового квартала |
| | граница зоны с особыми условиями использования территории |

ги) на

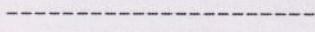
Чертеж контура объекта недвижимости (части объекта недвижимости)

33:04:010139



Масштаб 1:1000

Условные обозначения:



вновь образованная часть здания



граница контура здания, установленная при проведении кадастровых работ



характерная точка контура здания, полученная при проведении кадастровых работ

н8

номер характерной точки контура здания, полученной при проведении кадастровых работ

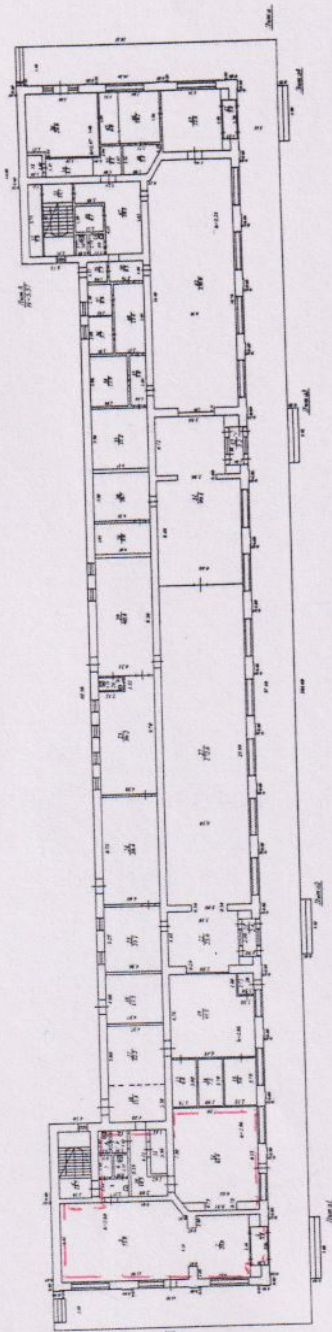
1

номер или обозначение контура

33:04:010139

Полтавский план
стрелка для А. расположенного по
пл. Советский, д. 2, г. Курск - Полтавский

1 этаж



Чертеж от 11.2012 г.
Техник. Мельникова О.

Масштаб 1:200



Кадастровый инженер:



Филатова Т.В.