

Градостроительный план земельного участка

№

Р Ф - 3 3 - 4 - 1 7 - 2 - 0 1 - 2 0 2 1 - 0 0 1 9

Градостроительный план земельного участка подготовлен на основании

Заявления Муниципального казённого учреждения «Комитет по управлению муниципальным имуществом Юрьев-польского района» от 27.05.2021 № ГП-2021/19

(реквизиты заявления правообладателя земельного участка, иного лица в случае, предусмотренном частью 1.1 статьи 57.3 Градостроительного кодекса Российской Федерации, с указанием ф.и.о. заявителя – физического лица, либо реквизиты заявления и наименование заявителя – юридического лица о выдаче градостроительного плана земельного участка)

Местонахождение земельного участка

Владимирская область

(субъект Российской Федерации)

Юрьев-Польский муниципальный район

(муниципальный район или городской округ)

МО Красносельское (сельское поселение)

(поселение)

Описание границ земельного участка (образуемого земельного участка):

Обозначение (номер) характерной точки	Перечень координат характерных точек в системе координат, используемой для ведения Единого государственного реестра недвижимости	
	X	Y
1	232770.73	168441.32
2	232778.58	168483.67
3	232779.99	168491.3
4	232779.5	168554.51
5	232779.48	168559.02
6	232765.53	168560.45
7	232765.42	168557.7
8	232695.21	168566.68
9	232675.41	168569.11
10	232665.71	168498.17
11	232711.99	168467.06
12	232772.04	168448.4
13	232665.82	168499.01

Кадастровый номер земельного участка (при наличии) или в случае, предусмотренном частью 1.1 статьи 57.3 Градостроительного кодекса Российской Федерации, условный номер образуемого земельного участка на основании утвержденных проекта межевания территории и (или) схемы расположения земельного участка или земельных участков на кадастровом плане территории

33:04:090101:1210

Площадь земельного участка

10697 кв. м

Информация о расположенных в границах земельного участка объектах капитального строительства

В границах земельного участка отсутствуют объекты капитального строительства.

Информация о границах зоны планируемого размещения объекта капитального строительства в соответствии с утвержденным проектом планировки территории (при наличии)

Проект планировки территории не утверждён

Обозначение (номер) характерной точки	Перечень координат характерных точек в системе координат, используемой для ведения Единого государственного реестра недвижимости	
	X	Y
-	-	-

Реквизиты проекта планировки территории и (или) проекта межевания территории в случае, если земельный участок расположен в границах территории, в отношении которой утверждены проект планировки территории и (или) проект межевания территории

Документация по планировке территории не утверждена

(указывается в случае, если земельный участок расположен в границах территории, в отношении которой утверждены проект планировки территории и (или) проект межевания территории)

Градостроительный план подготовлен Филатова Н.В. – начальником управления архитектуры, градостроительства и информатизации

(ф.и.о., должность уполномоченного лица, наименование органа)...

М.П.
(при наличии)

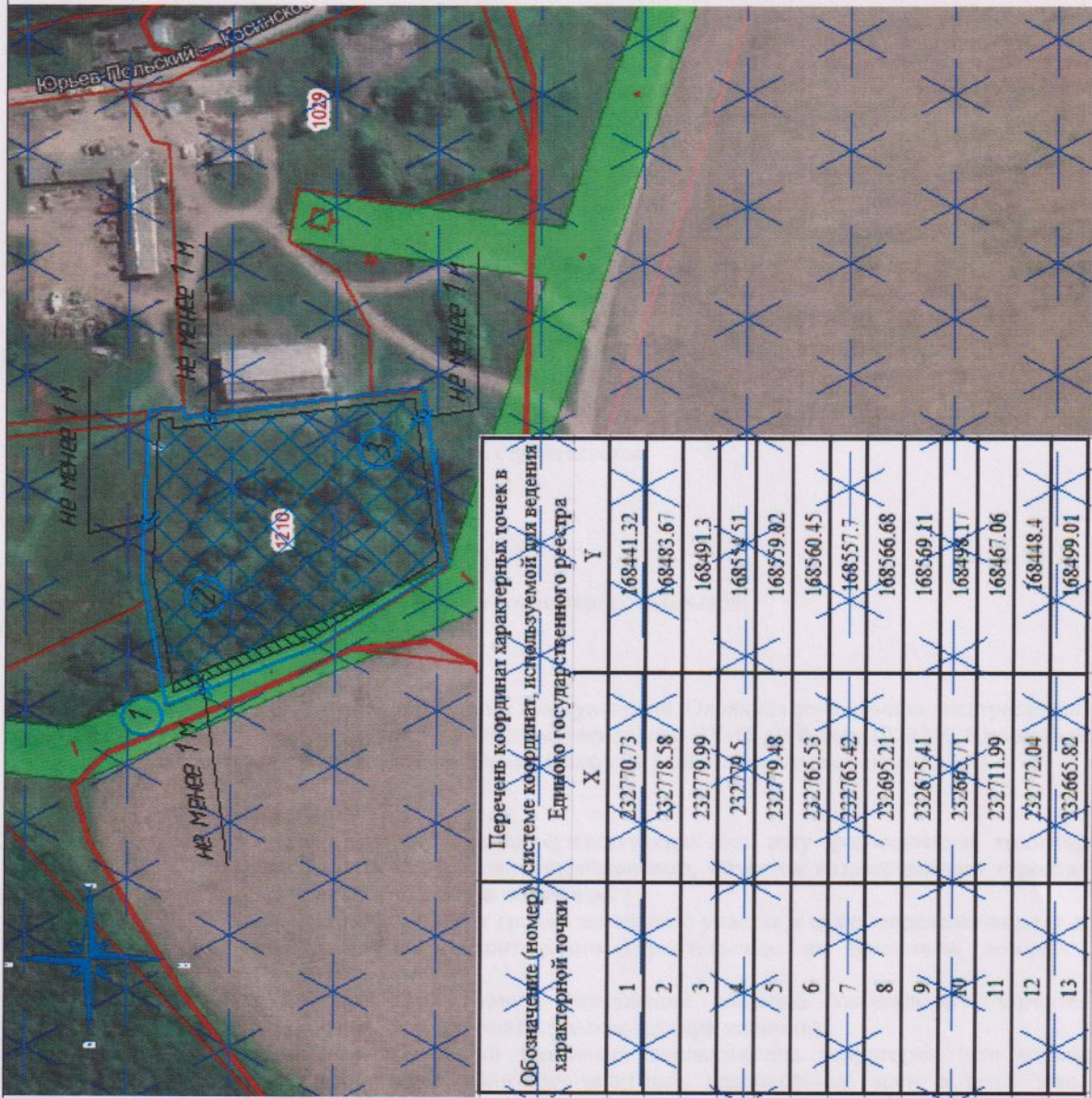


/ Филатова Н.В. /
(расшифровка подписи)

Дата выдачи

10.06.2021
(ДД.ММ.ГГГГ)

1. Чертеж(и) градостроительного плана земельного участка
 схема расположения земельного участка в окружении смежно
 расположенных земельных участков



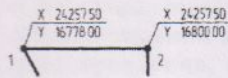
Обозначение (номер) характерной точки	Перечень координат характерных точек в системе координат, используемой для ведения Единого государственного реестра	
	X	Y
1	232770.73	168441.32
2	232778.58	168483.67
3	232779.99	168491.3
4	232779.5	168537.51
5	232779.48	168559.82
6	232765.53	168560.45
7	232765.42	168557.7
8	232695.21	168566.68
9	232675.41	168569.11
10	232697.11	168498.17
11	232711.99	168467.06
12	232772.04	168448.4
13	232665.82	168499.01

<u>1-м</u>	- минимальный отступ от границ земельного участка в целях определения мест допустимого размещения зданий, строений, сооружений, за пределами которых запрещено строительство зданий, сооружений
<u>3/15 м</u>	- предельное количество этажей/предельная высота зданий, сооружений

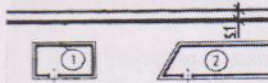
Условные обозначения:



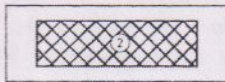
- схема расположения земельного участка в окружении смежно расположенных земельных участков (ситуационный план);



- границы земельного участка с координатами характерных точек^{2, 3, 4};



- минимальные отступы от границ земельного участка в целях определения мест допустимого размещения объекта капитального строительства, за пределами которых запрещено строительство;



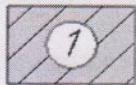
- места допустимого размещения объекта капитального строительства^{2, 4};

3 / -
50 %

- параметры разрешенного строительства;



- санитарно-защитная зона и санитарных разрывов;



- Охранная зона инженерных коммуникаций. Охранная зона объекта электросетевого хозяйства-воздушной линии электропередачи-ВЛ-10 кВ фидер 1020 ПС Юрьев-Польская (Владимирская область, Юрьев-Польский район). Реестровый номер 33:04-6.78

3

- красные линии ;
- обозначение и экспликация существующих (на дату формирования градостроительного плана) объектов капитального строительства, объектов незавершенного строительства и их кадастровые (иные) номера по порядку ;
- минимальные отступы от границ земельного участка в целях определения мест допустимого размещения объекта капитального строительства, за пределами которых запрещено строительство ;
- границы зон планируемого размещения объектов капитального строительства для государственных или муниципальных нужд (при наличии);
- границы зон с особыми условиями использования территории (зон охраны объектов культурного наследия, санитарно-защитные, водоохранные зоны и иные зоны), а также графическая информация об иных ограничениях в использовании земельного участка (при наличии);
- границы зон действия публичных сервитутов (при наличии);
- точки подключения (технологического присоединения) объектов капитального строительства к сетям инженерно-технического обеспечения, за исключением сетей электроснабжения (при наличии возможности их отображения на ситуационном плане);
- условные обозначения отображаемой информации;

Чертеж(и) градостроительного плана земельного участка разработан(ы) на топографической основе в масштабе 1: 1000 , выполненной _____

(дата, наименование организации, подготовившей топографическую основу)

разработан на единой картографической основе, используемой для публикации публичных кадастровых карт в сети Интернет, представленной в виде единой электронной картографической основы в соответствии с требованиями приказа Минэкономразвития РФ №467 от 24.12.2008г. «Об утверждении требований к составу, структуре, порядку ведения и использования единой электронной картографической основы федерального, регионального и муниципального назначения»

Чертеж(и) градостроительного плана земельного участка разработан(ы)

администрацией муниципального образования Юрьев-Польский район, ИНН 3326002626, ОГРН 023301254426

(дата, наименование организации)

2. Информация о градостроительном регламенте либо требованиях к назначению, параметрам и размещению объекта капитального строительства на земельном участке, на который действие градостроительного регламента не распространяется или для которого градостроительный регламент не устанавливается
Земельный участок расположен в территориальной зоне СХ-1. Установлен градостроительный регламент

2.1. Реквизиты акта органа государственной власти субъекта Российской Федерации, органа местного самоуправления, содержащего градостроительный регламент либо реквизиты акта федерального органа государственной власти, органа государственной власти субъекта Российской Федерации, органа местного самоуправления, иной организации, определяющего, в соответствии с федеральными законами, порядок использования земельного участка, на который действие градостроительного регламента не распространяется или для которого градостроительный регламент не устанавливается

Совет народных депутатов муниципального образования Красносельское Юрьев-Польского района, решение от 30.09.2013 №30 «Об утверждении Правил землепользования и застройки муниципального образования Красносельское Юрьев-Польского района» (в ред. от 26.02.2014 №5, от 15.04.2014 №16, от 10.06.2014 №22, от 10.06.2014 №23, от 10.06.2014 №25, от 10.09.2014 №30, от 10.09.2014 №31, от 24.02.2016 №14), ред. Решения Совета народных депутатов муниципального образования Юрьев-Польский район от 28.02.2017 №9

2.2. Информация о видах разрешенного использования земельного участка

основные виды разрешенного использования земельного участка:

- Растениеводство (1.1)
- Научное обеспечение сельского хозяйства (1.14)
- Ведение личного подсобного хозяйства на полевых участках (1.16)
- Питомники (1.17)
- Земельные участки (территории) общего пользования (12.0)
- Коммунальное обслуживание (3.1)

условно разрешенные виды использования земельного участка:

- Пчеловодство (1.12)
- Рыбоводство (1.13)
- Животноводство (1.7)
- Хранение и переработка сельскохозяйственной продукции (1.15)
- Обеспечение сельскохозяйственного производства (1.18)

вспомогательные виды разрешенного использования земельного участка:

Вспомогательные виды разрешенного использования для данной территориальной зоны не установлены.

3. Информация о расположенных в границах земельного участка объектах капитального строительства и объектах культурного наследия

3.1. Объекты капитального строительства

№ _____, _____, _____
(согласно чертежу(ам) градостроительного плана) (назначение объекта капитального строительства, этажность, высотность, общая площадь, площадь застройки) инвентаризационный или кадастровый номер _____
Не имеется Не имеется

3.2. Объекты, включенные в единый государственный реестр объектов культурного наследия (памятников истории и культуры) народов Российской Федерации

№ _____, _____, _____
(согласно чертежу(ам) градостроительного плана) (назначение объекта культурного наследия, общая площадь, площадь застройки) Не имеется Не имеется

Не имеется

(наименование органа государственной власти, принявшего решение о включении выявленного объекта культурного наследия в реестр, реквизиты этого решения)
регистрационный номер в реестре _____ от _____
Не имеется Не имеется (дата)

4. Информация о расчетных показателях минимально допустимого уровня обеспеченности территории объектами коммунальной, транспортной, социальной инфраструктур и расчетных показателях максимально допустимого уровня территориальной доступности указанных объектов для населения в случае, если земельный участок расположен в границах территории, в отношении которой предусматривается осуществление деятельности по комплексному и устойчивому развитию территории:

Информация о расчетных показателях минимально допустимого уровня обеспеченности территории								
Объекты коммунальной инфраструктуры			Объекты транспортной инфраструктуры			Объекты социальной инфраструктуры		
Наименование вида объекта	Единица измерения	Расчетный показатель	Наименование вида объекта	Единица измерения	Расчетный показатель	Наименование вида объекта	Единица измерения	Расчетный показатель
1	2	3	4	5	6	7	8	9
-	-	-	-	-	-	-	-	-
Информация о расчетных показателях максимально допустимого уровня территориальной доступности								
Наименование вида объекта	Единица измерения	Расчетный показатель	Наименование вида объекта	Единица измерения	Расчетный показатель	Наименование вида объекта	Единица измерения	Расчетный показатель
1	2	3	4	5	6	7	8	9
-	-	-	-	-	-	-	-	-

5. Информация об ограничениях использования земельного участка, в том числе если земельный участок полностью или частично расположен в границах зон с особыми условиями использования территорий

Ограничения использования земельного участка, предусмотрены Постановлением Главного государственного санитарного врача РФ от 25.09.2007 N 74 (ред. от 25.04.2014) "О введении в действие новой редакции санитарно-эпидемиологических правил и нормативов СанПиН 2.2.1/2.1.1.1200-03 "Санитарно-защитные зоны и санитарная классификация предприятий, сооружений и иных объектов" Земельный участок полностью расположен в границах санитарно-защитной зоны. Площадь земельного участка, покрываемая санитарно-защитной зоной составляет 8692 кв. м. В санитарно-защитной зоне не допускается размещать: жилую застройку, включая отдельные жилые дома, ландшафтно-рекреационные зоны, зоны отдыха, территории курортов, санаториев и домов отдыха, территории садоводческих товариществ и коттеджной застройки, коллективных или индивидуальных дачных и садово-огородных участков, а также другие территории с нормируемыми показателями качества среды обитания; спортивные сооружения, детские площадки, образовательные и детские учреждения, лечебно-профилактические и оздоровительные учреждения общего пользования.

Охранная зона объекта электросетевого хозяйства-воздушной линии электропередачи- ВЛ- 10 кВ фидер 1020 ПС Юрьев-Польская (Владимирская область, Юрьев-Польский район). Земельный участок частично расположен в границах охранной зоны объекта электросетевого хозяйства-воздушной линии электропередачи- ВЛ-10 кВ фидер 1020 ПС Юрьев-Польская (Владимирская область, Юрьев-Польский район). Площадь земельного участка, покрываемая, охранной зоной составляет 774 кв. м. Ограничения в использовании согласно Правилам установления охранных зон объектов электросетевого хозяйства и особых условий использования земельных участков, расположенных в границах таких зон, утвержденных Постановлением Правительства РФ №160 от

24.02.2009. В охранных зонах запрещается: 1) набрасывать на провода и опоры воздушных ЛЭП посторонние предметы, а также подниматься на опоры воздушных ЛЭП; 2) размещать любые объекты и предметы (материалы) в пределах, созданных в соответствии с требованиями нормативно-технических документов проходов и подъездов для доступа к объектам электросетевого хозяйства, а также проводить любые работы и возводить сооружения, которые могут препятствовать доступу к объектам электросетевого хозяйства, без создания необходимых для такого доступа проходов и подъездов; 3) находиться в пределах огороженной территории и помещениях распределительных устройств и подстанций, открывать двери и люки распределительных устройств и подстанций, производить переключения и подключения в электрических сетях (указанное требование не распространяется на работников, занятых выполнением разрешенных в установленном порядке работ), разводить огонь в пределах охранных зон вводных и распределительных устройств, подстанций, воздушных ЛЭП, а также в охранных зонах кабельных ЛЭП; 4) размещать свалки; 5) производить работы ударными механизмами, сбрасывать тяжести массой свыше 5 тонн, производить сброс и слив едких и коррозионных веществ и горюче-смазочных материалов (в охранных зонах подземных кабельных ЛЭП). 6) складировать или размещать хранилища любых, в том числе горюче-смазочных, материалов; 7) размещать детские и спортивные площадки, стадионы, рынки, торговые точки, полевые станы, загоны для скота, гаражи и стоянки всех видов машин и механизмов, садовые, огородные и дачные земельные участки, объекты садоводческих, огороднических или дачных некоммерческих объединений, объекты жилищного строительства, в том числе индивидуального, проводить любые мероприятия, связанные с большим скоплением людей, не занятых выполнением разрешенных в установленном порядке работ; 8) использовать (запускать) любые летательные аппараты, в том числе воздушных змеев, спортивные модели летательных аппаратов (в охранных зонах воздушных ЛЭП); 9) осуществлять проход судов с поднятыми стрелами кранов и других механизмов (в охранных зонах воздушных ЛЭП). В пределах охранных зон без письменного решения о согласовании сетевых организаций юридическим и физическим лицам запрещаются: 10) строительство, капитальный ремонт, реконструкция или снос зданий и сооружений; 11) горные, взрывные, мелиоративные работы, в том числе связанные с временным затоплением земель; 12) посадка и вырубка деревьев и кустарников; 13) дноуглубительные, землечерпальные и погрузочно-разгрузочные работы, добыча рыбы, других водных животных и растений придонными орудиями лова, устройство водоемов, колка и заготовка льда (в охранных зонах подводных кабельных ЛЭП); 14) проход судов, у которых расстояние по вертикали от верхнего крайнего габарита с грузом или без груза до нижней точки провеса проводов переходов воздушных ЛЭП через водоемы менее минимально допустимого расстояния, в том числе с учетом максимального уровня подьема воды при паводке; 15) проезд машин и механизмов, имеющих общую высоту с грузом или без груза от поверхности дороги более 4,5 метра (в охранных зонах воздушных ЛЭП); 16) земляные работы на глубине более 0,3 метра (на вспахиваемых землях на глубине более 0,45 метра), а также планировка грунта (в охранных зонах подземных кабельных ЛЭП); 17) полив сельскохозяйственных культур в случае, если высота струи воды может составить свыше 3 метров (в охранных зонах воздушных ЛЭП); 18) полевые сельскохозяйственные работы с применением сельскохозяйственных машин и оборудования высотой более 4 метров (в охранных зонах воздушных ЛЭП) или полевые сельскохозяйственные работы, связанные с вспашкой земли (в охранных зонах кабельных ЛЭП).

6. Информация о границах зон с особыми условиями использования территорий, если земельный участок полностью или частично расположен в границах таких зон:

Наименование зоны с особыми условиями использования территории с указанием объекта, в отношении которого установлена такая зона	Перечень координат характерных точек в системе координат, используемой для ведения Единого государственного реестра недвижимости		
	Обозначение (номер) характерной точки	X	Y
1	2	3	4
Охранная зона объекта электросетевого хозяйства-воздушной линии электропередачи-ВЛ-10 кВ фидер 1020 ПС Юрьев-Польская (Владимирская область, Юрьев-Польский район)	-	-	-

7. Информация о границах публичных сервитутов информация отсутствует

Обозначение (номер) характерной точки	Перечень координат характерных точек в системе координат, используемой для ведения Единого государственного реестра недвижимости	
	X	Y
-	-	-

8. Номер и (или) наименование элемента планировочной структуры, в границах которого расположен земельный участок _____

9. Информация о технических условиях подключения (технологического присоединения) объектов капитального строительства к сетям инженерно-технического обеспечения, определенных с учетом программ комплексного развития систем коммунальной инфраструктуры поселения, городского округа МУП Юрьев-Польского района «Водоканал», исх. от 24.05.2021 №01-14/971 водоснабжение, водоотведение _____

10. Реквизиты нормативных правовых актов субъекта Российской Федерации, муниципальных правовых актов, устанавливающих требования к благоустройству территории _____

11. Информация о красных линиях: информация отсутствует _____

Обозначение (номер) характерной точки	Перечень координат характерных точек в системе координат, используемой для ведения Единого государственного реестра недвижимости	
	X	Y
-	-	-

Приложение (в случае, указанном в части 3.1 статьи 57.3 Градостроительного кодекса Российской Федерации)