

Градостроительный план земельного участка

№

Р Ф - 3 3 - 4 - 1 7 - 2 - 0 1 - 2 0 2 3 - 0 0 4 9

Градостроительный план земельного участка подготовлен на основании

Заявления муниципального казённого учреждения «Комитет по управлению муниципальным имуществом Юрьев-польского района» от 10.08.2023 года № 2023/31

(реквизиты заявления правообладателя земельного участка, иного лица в случае, предусмотренном частью 1.1 статьи 57.3 Градостроительного кодекса Российской Федерации, с указанием ф.и.о. заявителя – физического лица, либо реквизиты заявления и наименование заявителя – юридического лица о выдаче градостроительного плана земельного участка)

Местонахождение земельного участка

Владимирская область

(субъект Российской Федерации)

Юрьев-Польский муниципальный район

(муниципальный район или городской округ)

МО Красносельское (сельское поселение)

(поселение)

Описание границ земельного участка (образуемого земельного участка):

Обозначение (номер) характерной точки	Перечень координат характерных точек в системе координат, используемой для ведения Единого государственного реестра недвижимости	
	X	Y
1	241033.13	181785.22
2	241033.13	181826.75
3	241042.35	181859.05
4	241023.54	181844.78
5	240940.61	181741.26
6	240944.54	181737.83
7	240993.76	181768.09
1	241033.13	181785.22

Кадастровый номер земельного участка (при наличии) или в случае, предусмотренном частью 1.1 статьи 57.3 Градостроительного кодекса Российской Федерации, условный номер образуемого земельного участка на основании утвержденных проекта межевания территории и (или) схемы расположения земельного участка или земельных участков на кадастровом плане территории

33:04:050601:737

Площадь земельного участка

3474 кв. м

Информация о расположенных в границах земельного участка объектах капитального строительства

В границах земельного участка отсутствуют объекты капитального строительства.

Информация о границах зоны планируемого размещения объекта капитального строительства в соответствии с утвержденным проектом планировки территории (при наличии)

Проект планировки территории не утверждён

Обозначение (номер) характерной точки	Перечень координат характерных точек в системе координат, используемой для ведения Единого государственного реестра недвижимости	
	X	Y
-	-	-

Реквизиты проекта планировки территории и (или) проекта межевания территории в случае, если земельный участок расположен в границах территории, в отношении которой утверждены проект планировки территории и (или) проект межевания территории

Документация по планировке территории не утверждена

(указывается в случае, если земельный участок расположен в границах территории, в отношении которой утверждены проект планировки территории и (или) проект межевания территории)

Градостроительный план подготовлен Филатовой Н.В. – начальником управления архитектуры, градостроительства и информатизации

(ф.и.о., должность уполномоченного лица, наименование органа)...



[Handwritten signature]
(подпись)

Филатова Н.В. /

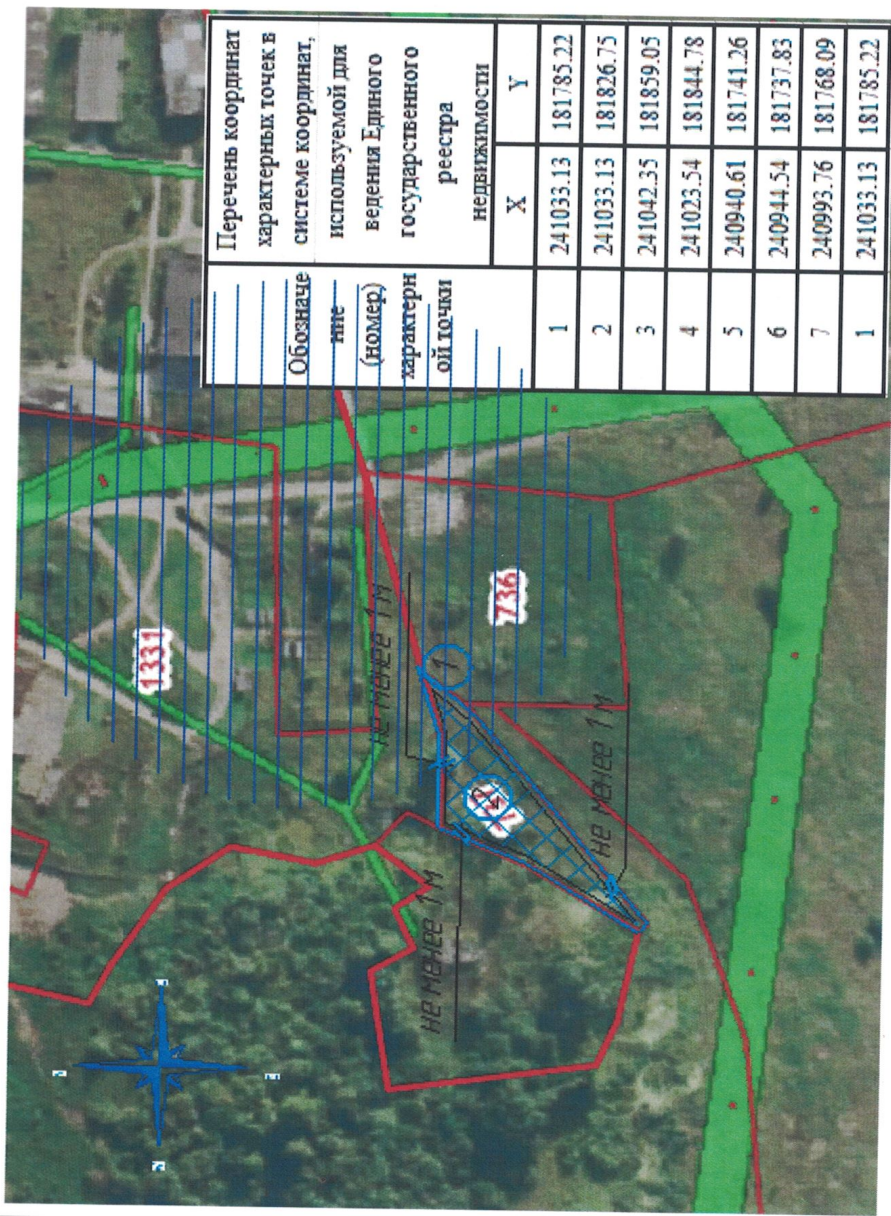
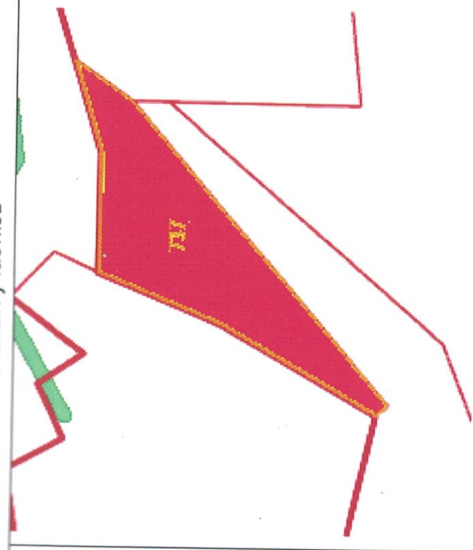
(расшифровка подписи)

Дата выдачи

28.08.2023.

(ДД.ММ.ГГГГ)

1. Чертеж(и) градостроительного плана земельного участка
 схема расположения земельного участка в окружении смежно
 расположенных земельных участков



Обозначение (номер) характерной точки	Перечень координат характерных точек в системе координат, используемой для ведения Единого государственного реестра недвижимости	
	X	Y
1	241033.13	181785.22
2	241033.13	181826.75
3	241042.35	181859.05
4	241023.54	181844.78
5	240940.61	181741.26
6	240944.54	181737.83
7	240993.76	181768.09
1	241033.13	181785.22

1 м - минимальный отступ от границ земельного участка в целях определения мест допустимого размещения зданий, строений, сооружений, за пределами которых запрещено строительство зданий, строений, сооружений

3/15 м - предельное количество этажей/предельная высота зданий, строений, сооружений

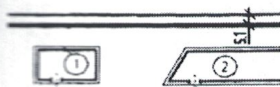
Условные обозначения:



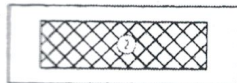
- схема расположения земельного участка в окружении смежно расположенных земельных участков (ситуационный план);



- границы земельного участка с координатами характерных точек^{2, 3, 4};



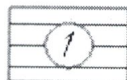
- минимальные отступы от границ земельного участка в целях определения мест допустимого размещения объекта капитального строительства, за пределами которых запрещено строительство;



- места допустимого размещения объекта капитального строительства^{2, 4};

3 / -
50 %

- параметры разрешенного строительства;



- санитарно-защитная зона;



- обозначение и экспликация существующих (на дату формирования градостроительного плана) объектов капитального строительства, объектов незавершенного строительства и их кадастровые (иные) номера по порядку

Чертеж(и) градостроительного плана земельного участка разработан(ы) на топографической основе в масштабе

1: 1000, выполненной _____

(дата, наименование организации, подготовившей топографическую основу)

разработан на единой картографической основе, используемой для публикации публичных кадастровых карт в сети Интернет, представленной в виде единой электронной картографической основы в соответствии с требованиями приказа Минэкономразвития РФ №467 от 24.12.2008г. «Об утверждении требований к составу, структуре, порядку ведения и использования единой электронной картографической основы федерального, регионального и муниципального назначения»

Чертеж(и) градостроительного плана земельного участка разработан(ы)

28.08.2023г.

администрацией муниципального образования Юрьев-Польский район, ИНН 3326002626, ОГРН 023301254426

(дата, наименование организации)

2. Информация о градостроительном регламенте либо требованиях к назначению, параметрам и размещению объекта капитального строительства на земельном участке, на который действие градостроительного регламента не распространяется или для которого градостроительный регламент не устанавливается. Земельный участок расположен в территориальной зоне СХ-1 Зона сельскохозяйственных угодий. Установлен градостроительный регламент.

2.1. Реквизиты акта органа государственной власти субъекта Российской Федерации, органа местного самоуправления, содержащего градостроительный регламент либо реквизиты акта федерального органа государственной власти, органа государственной власти субъекта Российской Федерации, органа местного самоуправления, иной организации, определяющего, в соответствии с федеральными законами, порядок использования земельного участка, на который действие градостроительного регламента не распространяется или для которого градостроительный регламент не устанавливается

Совет народных депутатов муниципального образования Красносельское Юрьев-Польского района. решение от 30.09.2013 №30 «Об утверждении Правил землепользования и застройки муниципального образования Красносельское Юрьев-Польского района» (в ред. от 26.02.2014 №5, от 15.04.2014 №16, от 10.06.2014 №22, от 10.06.2014 №23, от 10.06.2014 №25, от 10.09.2014 №30, от 10.09.2014 №31, от 24.02.2016 №14), ред Решения Совета народных депутатов муниципального образования Юрьев-Польский район от 28.02.2017 №9

2.2. Информация о видах разрешенного использования земельного участка

Основные виды разрешенного использования:

- Растениеводство (1.1)
- Научное обеспечение сельского хозяйства (1.14)
- Ведение личного подсобного хозяйства на полевых участках (1.16)
- Питомники (1.17)
- Земельные участки (территории) общего пользования (12.0)
- Коммунальное обслуживание (3.1)

Вспомогательные виды разрешенного использования:

Вспомогательные виды разрешенного использования для данной территориальной зоны не установлены.

Условно разрешенные виды использования земельных участков:

- Пчеловодство (1.12)
- Рыбоводство (1.13)
- Животноводство (1.7)
- Хранение и переработка сельскохозяйственной продукции (1.15)
- Обеспечение сельскохозяйственного производства (1.18)

2.3. Предельные (минимальные и (или) максимальные) размеры земельного участка и предельные параметры разрешенного строительства, реконструкции объекта капитального строительства, установленные градостроительным регламентом для территориальной зоны, в которой расположен земельный участок:

Предельные (минимальные и (или) максимальные) размеры земельных участков, в том числе их площадь			Минимальные отступы от границ земельного участка в целях определения мест допустимого размещения зданий, строений, сооружений, за пределами которых запрещено строительство зданий, строений, сооружений	Предельное количество этажей и (или) предельная высота зданий, строений, сооружений	Максимальный процент застройки в границах земельного участка, определяемый как отношение суммарной площади земельного участка, которая может быть застроена, ко всей площади земельного участка	Требования к архитектурным решениям объектов капитального строительства, расположенным в границах территории исторического поселения федерального или регионального значения	Иные показатели
1	2	3	4	5	6	7	8
Длина, м	Ширина, м	Площадь, м ² или га					
Без ограничений	Без ограничений	Без ограничений	1 м	3/15 м	20%	-	-

2.5. Предельные параметры разрешенного строительства, реконструкции объекта капитального строительства, установленные положением об особо охраняемых природных территориях, в случае выдачи градостроительного плана земельного участка в отношении земельного участка, расположенного в границах особо охраняемой природной территории:

Причины отнесения земельного участка к виду земельного участка для которого градостроительный регламент не устанавливается	Реквизиты Положения об особо охраняемой природной территории	Реквизиты утвержденной документации и по планировке территории	Зонирование особо охраняемой природной территории (да/нет)						Требования к размещению объектов капитального строительства	
			Функциональная зона	Виды разрешенного использования земельного участка		Требования к параметрам объекта капитального строительства		Требования к размещению объектов капитального строительства		
				Основные виды разрешенного использования	Вспомогательные виды разрешенного использования	Предельное количество этажей и (или) предельная высота зданий, строений, сооружений	Максимальный процент застройки в границах земельного участка, определяемый как отношение суммарной площади земельного участка, которая может быть застроена, ко всей площади земельного участка			Иные требования к параметрам объекта капитального строительства
1	2	3	4	5	6	7	8	9	10	11
-	-	-	Функциональная зона	Тоже	Тоже	Тоже	Тоже	Тоже	Тоже	Тоже
1	2	3	4	5	6	7	8	9	10	11

3. Информация о расположенных в границах земельного участка объектах капитального строительства и объектах культурного наследия

3.1. Объекты капитального строительства

№ _____ Не имеется _____ Не имеется _____
 (согласно чертежу(ам) градостроительного плана) (назначение объекта капитального строительства, этажность, высотность, общая площадь, площадь застройки)
 инвентаризационный или кадастровый номер _____ Не имеется _____

3.2. Объекты, включенные в единый государственный реестр объектов культурного наследия (памятников истории и культуры) народов Российской Федерации

№ _____ Не имеется _____ Не имеется _____
 (согласно чертежу(ам) градостроительного плана) (назначение объекта культурного наследия, общая площадь, площадь застройки)

Не имеется _____
 (наименование органа государственной власти, принявшего решение о включении выявленного объекта культурного наследия в реестр, реквизиты этого решения)
 регистрационный номер в реестре _____ Не имеется _____ от _____ Не имеется _____
 (дата)

4. Информация о расчетных показателях минимально допустимого уровня обеспеченности территории объектами коммунальной, транспортной, социальной инфраструктур и расчетных показателях максимально допустимого уровня территориальной доступности указанных объектов для населения в случае, если земельный участок расположен в границах территории, в отношении которой предусматривается осуществление деятельности по комплексному и устойчивому развитию территории:

Информация о расчетных показателях минимально допустимого уровня обеспеченности территории								
Объекты коммунальной инфраструктуры			Объекты транспортной инфраструктуры			Объекты социальной инфраструктуры		
Наименование вида объекта	Единица измерения	Расчетный показатель	Наименование вида объекта	Единица измерения	Расчетный показатель	Наименование вида объекта	Единица измерения	Расчетный показатель
1	2	3	4	5	6	7	8	9
-	-	-	-	-	-	-	-	-
Информация о расчетных показателях максимально допустимого уровня территориальной доступности								
Наименование вида объекта	Единица измерения	Расчетный показатель	Наименование вида объекта	Единица измерения	Расчетный показатель	Наименование вида объекта	Единица измерения	Расчетный показатель
1	2	3	4	5	6	7	8	9
-	-	-	-	-	-	-	-	-

5. Информация об ограничениях использования земельного участка, в том числе если земельный участок полностью или частично расположен в границах зон с особыми условиями использования территорий

В соответствии с правилами землепользования и застройки муниципального образования Красносельское Юрьев-Польского района Владимирской области, утвержденными решением Совета народных депутатов муниципального образования Юрьев-Польский район от 24.02.2016 №14 «Об утверждении Правил землепользования и застройки муниципального образования Красносельское Юрьев-Польского района Владимирской области» (ред. от 28.02.2017 №9) установлена санитарно-защитная зона (зона с особыми условиями использования территории). Ограничения использования земельного участка, предусмотрены Постановлением Главного государственного санитарного врача РФ от 25.09.2007 N 74 (ред. от 25.04.2014) "О введении в действие новой редакции санитарно-эпидемиологических правил и нормативов СанПиН 2.2.1/2.1.1.1200-03 "Санитарно-защитные зоны и санитарная классификация предприятий, сооружений и иных объектов" Земельный участок частично расположен в границах санитарно-защитной зоны. В санитарно-защитной зоне не допускается размещать: жилую застройку, включая отдельные жилые дома, ландшафтно-рекреационные зоны, зоны отдыха, территории курортов, санаториев и домов отдыха, территории садоводческих товариществ и коттеджной застройки, коллективных или индивидуальных дачных и садово-огородных участков, а также другие территории с нормируемыми показателями качества среды обитания; спортивные сооружения, детские площадки, образовательные и детские учреждения, лечебно-профилактические и оздоровительные учреждения общего пользования.

6. Информация о границах зон с особыми условиями использования территорий, если земельный участок полностью или частично расположен в границах таких зон:

Наименование зоны с особыми условиями использования территории с указанием объекта, в отношении которого установлена такая зона	Перечень координат характерных точек в системе координат, используемой для ведения Единого государственного реестра недвижимости		
	Обозначение (номер) характерной точки	X	Y
1	2	3	4
Отсутствует	-	-	-

7. Информация о границах публичных сервитутов информация отсутствует

Обозначение (номер) характерной точки	Перечень координат характерных точек в системе координат, используемой для ведения Единого государственного реестра недвижимости	
	X	Y
-	-	-

8. Номер и (или) наименование элемента планировочной структуры, в границах которого расположен земельный участок _____

9. Информация о технических условиях подключения (технологического присоединения) объектов капитального строительства к сетям инженерно-технического обеспечения, определенных с учетом программ комплексного развития систем коммунальной инфраструктуры поселения, городского округа МУП Юрьев-Польского района «Водоканал», исх. от 10.08.2023 №01-14/1147 водоснабжение, водоотведение _____

10. Реквизиты нормативных правовых актов субъекта Российской Федерации, муниципальных правовых актов, устанавливающих требования к благоустройству территории

Правила благоустройства территории МО Красносельское, утверждённые решением Совета народных депутатов муниципального образования Красносельское Юрьев-Польского района Владимирской области от 09.04.2018 №7 _____

11. Информация о красных линиях: информация отсутствует

Обозначение (номер) характерной точки	Перечень координат характерных точек в системе координат, используемой для ведения Единого государственного реестра недвижимости	
	X	Y
-	-	-

Приложение (в случае, указанном в части 3.1 статьи 57.3 Градостроительного кодекса Российской Федерации)