

К 101

содержимое

РФ

Министерство жилищно-коммунального хозяйства

Юрьев-Польское бюро технической инвентаризации

Кад: № 33: 04: 01 01 86 : 0001 : 1819/14 : 1000А

Технический паспорт

на здание магазин Лариса Редникова

Район

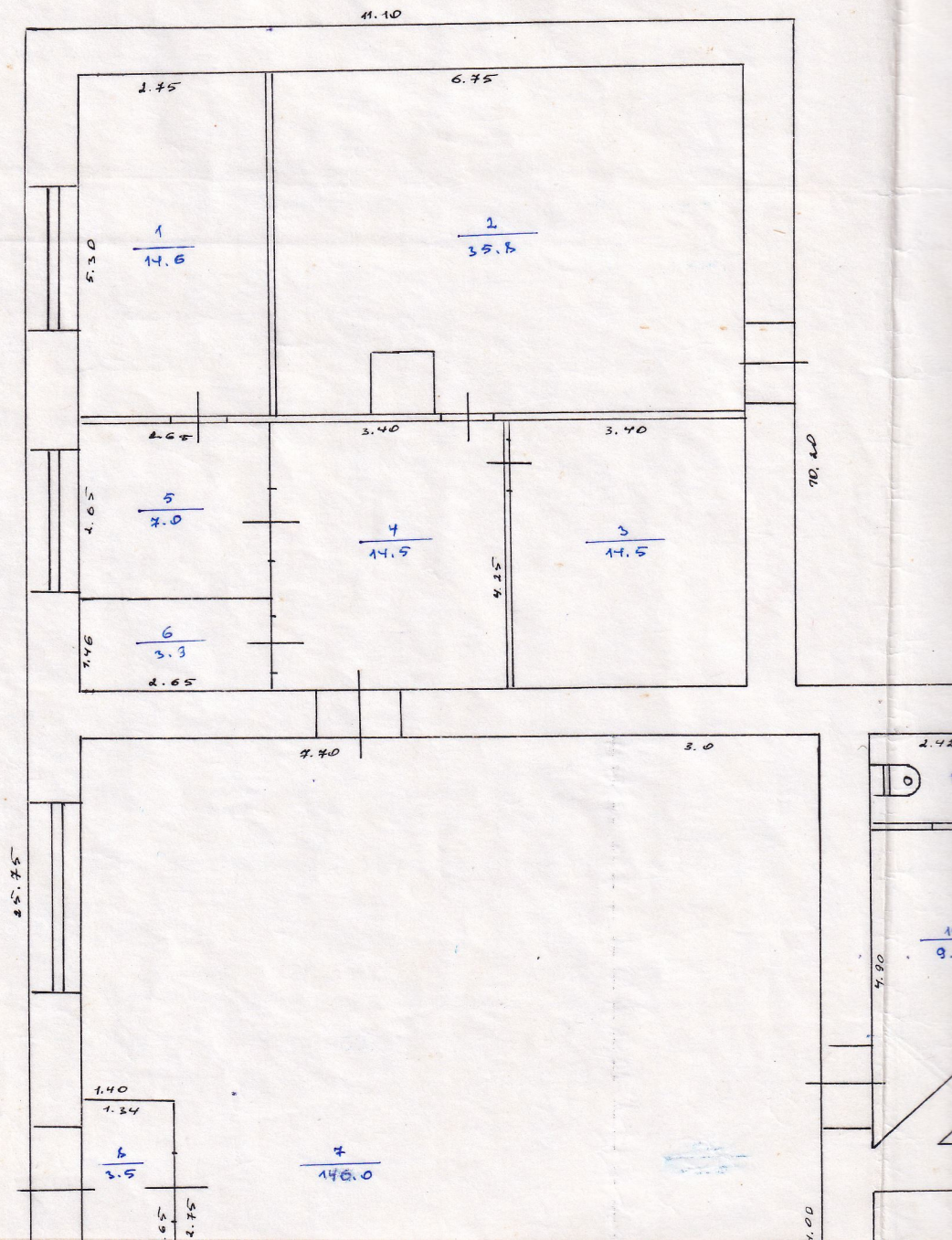
Город (поселок) Юрьев-Польский

Улица (переулок) Советская ш. / 1 Мая 12/4

Квартал № 174

Инвентарный № 1119

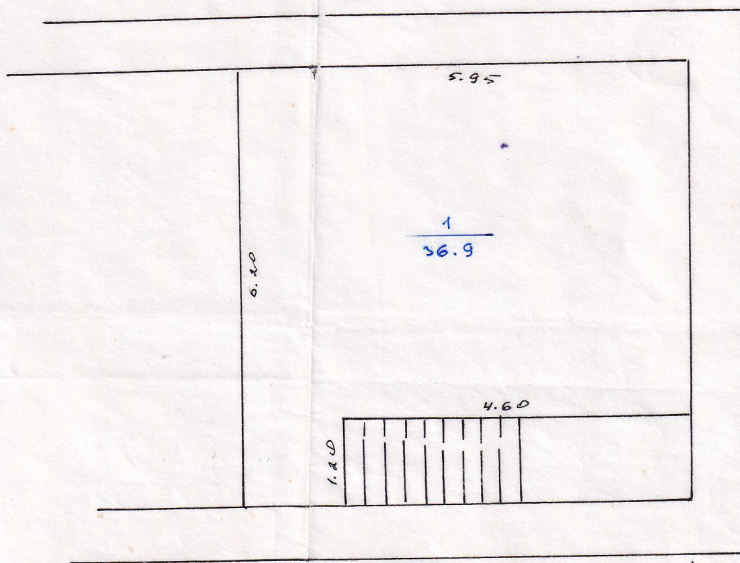
f
Kedua masa



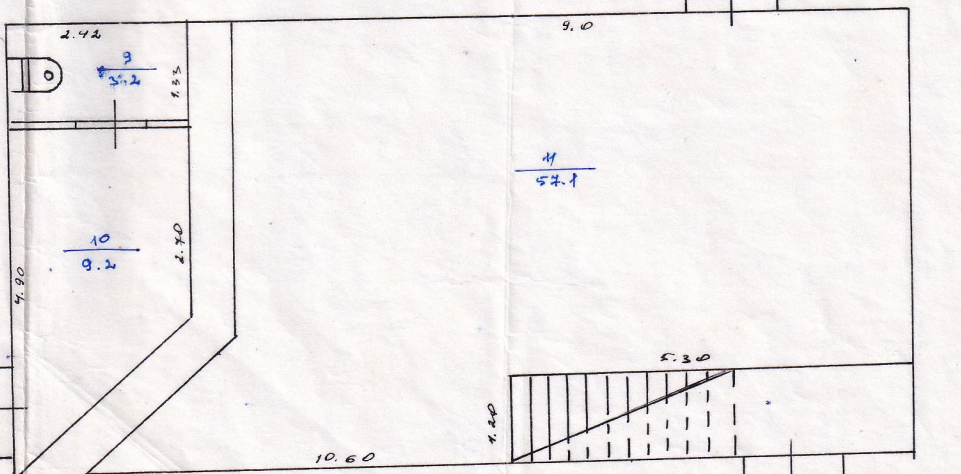
ПЛАН

А
мансарда 19 / 1 Мая 4

II этаж



10.60



I этаж

11.90

5.30

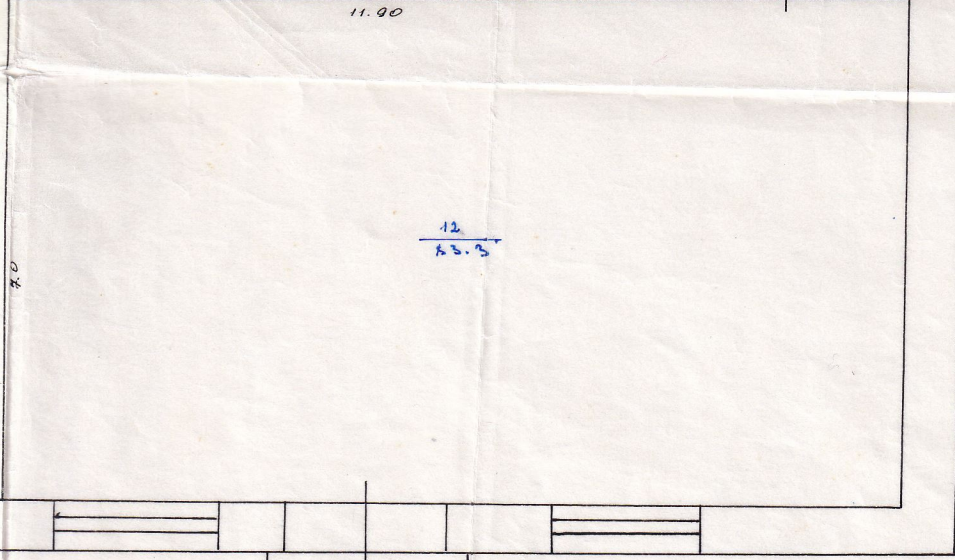
11.90

55

сумма

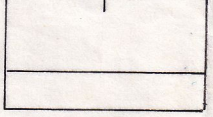
$\frac{12}{12.5}$

70



1.60

2.70



Реформа: 25.01.2001г. *Handwritten signature*

VIII. Описание конструктивных элементов здания

определение износа

Литера **А**

Год постройки **90 1917**

Число этажей **I**

Группа капитальности **III**

Вид внутренней отделки **штукатурка**

Номер п. п.	Наименование конструктивных элементов	Описание элементов (материал, конструкция, отделка и прочее)	Техническое состояние (осадки, трещины, гниль и т. п.)	Удельный вес по таблице	Поправки к уд. весу в %	Уд. вес конструкт. элемента с поправк.	Износ в %	% износа к стр. гр. 7 x гр. 8/100	Тех. изм.	
									элементу	к строению
1	Фундамент	<i>кирпично-каменные</i>		6	1	6				
2	а) Стены и их наружная отделка	<i>кирпичные</i>		15	1	15				
	б) Перегородки	<i>кирпичные</i>								
3	перекрытия	чердачные	<i>деревянные</i>	13	1	13				
		между-этажные								
		напольные								
4	Крыша	<i>деревянная</i>		12	1	12				
5	Полы	<i>деревянные, митовые</i>		7	1	7				
6	Отделка	внутренняя	<i>штукатурка</i>	2	1	2				
7	Проемы	оконные	<i>деревянные</i>							
		дверные	<i>деревянные</i>	14	1	14				
8	сан. и электротех. устройства	отопление	<i>газ</i>	23	1	23				
		водопровод	<i>газ</i>							
		канализация	<i>газ</i>							
		г. водоснабж.								
		ванны								
		электроосвещ.	<i>газ</i>							
		радио	<i>газ</i>							
		телефон	<i>газ</i>							
вентиляция										
	лифты									
9	Прочие работы	<i>штукатурка</i>		1	1	1				
	Итого:			100	X	100	X			

% износа, приведенный к 100 по формуле:

$\% \text{ износа (гр. 9) } \times 100$
удельный вес (гр. 7)

54 /

VIII. Описание конструктивных элементов здания
определение износа

Литера
Группа капитальности

Год постройки

Число этажей
Вид внутренней отделки

Номер п. п.	Наименование конструктивных элементов	Описание элементов (материал, конструкция, отделка и прочее)	Техническое состояние (осадки, трещины, гниль и т. п.)	Удельный вес по таблице	Поправки к УА, весу в %	УА, вес конструкт. элемента с поправк.	Износ в %	% износа к стр. гр. 7 x гр. 8/100	Тех. изм.	
									износ в % элемента	к строению
1	Фундамент									
2	а) Стены и их наружная отделка									
	б) Перегородки									
3	перекрытия	чердачные								
		между-этажные								
		напод-вальные								
4	Крыша									
5	Полы									
6	Отделка	внутренняя								
7	Проемы	оконные								
		дверные								
8	сан. и электротех. устройства	отопление								
		водопровод								
		канализация								
		г. водоснабж.								
		ванны								
		электросвещ.								
		радио								
		телефон								
вентиляция										
	лифты									
9	Прочие работы									
		Итого:		100	X		X			

% износа, приведенный к 100 по формуле:

$\% \text{ износа} = \frac{\text{гр. 9}}{\text{удельный вес (гр. 7)}} \times 100$

