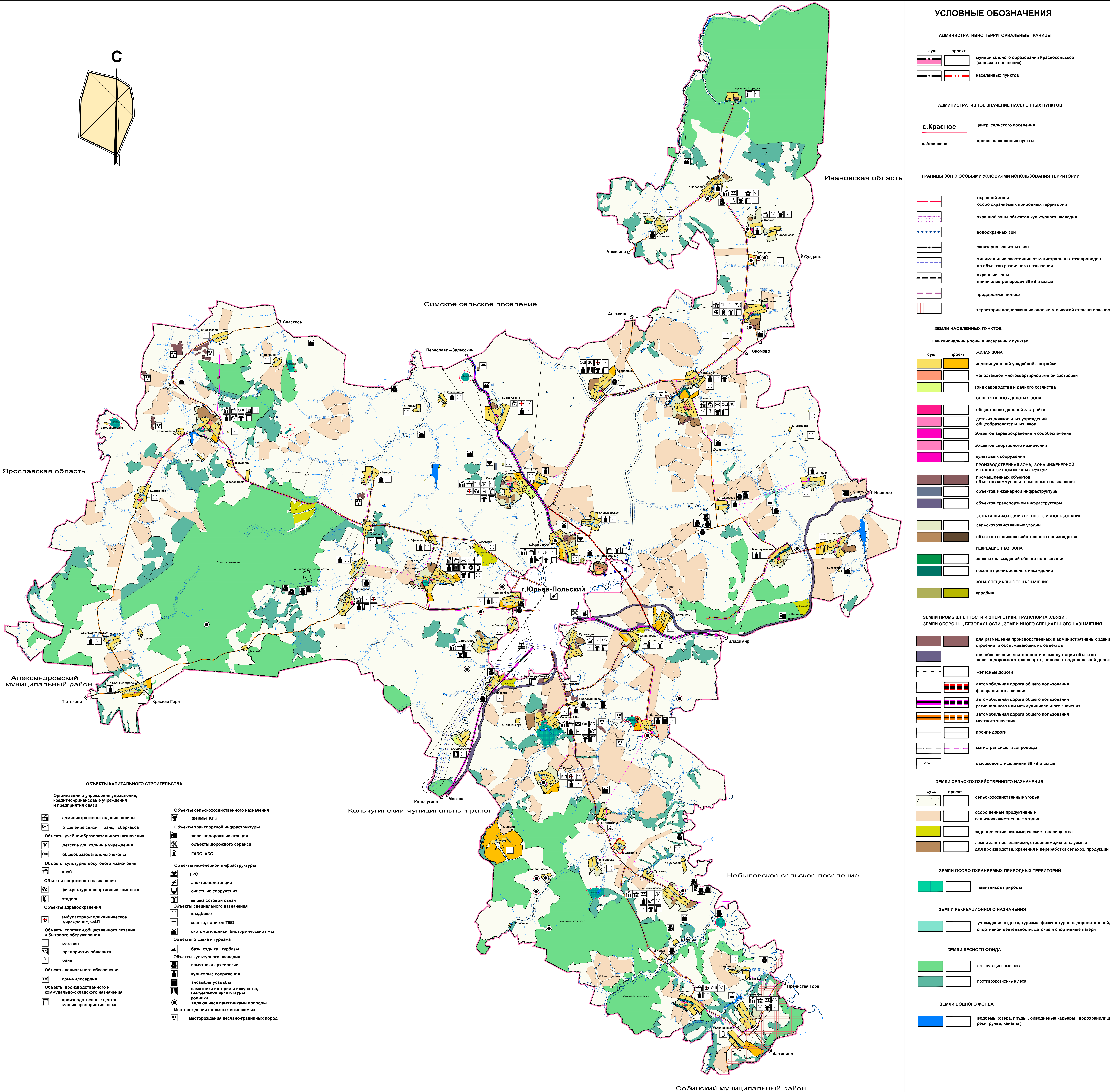


Внесение изменений в генеральный план МО Красносельское Юрьев-Польского района Владимирской области

Основные проектные решения



УСЛОВНЫЕ ОБОЗНАЧЕНИЯ

АДМИНИСТРАТИВНО-ТЕРРИТОРИАЛЬНЫЕ ГРАНИЦЫ

сущ.	проект	муниципального образования Красносельское (сельское поселение)
—	—	населенных пунктов

АДМИНИСТРАТИВНОЕ ЗНАЧЕНИЕ НАСЕЛЕННЫХ ПУНКТОВ

с.Красное	центр сельского поселения
с.Афинево	прочие населенные пункты

ГРАНИЦЫ ЗОН С ОСОБЫМИ УСЛОВИЯМИ ИСПОЛЬЗОВАНИЯ ТЕРРИТОРИИ

—	охранной зоны
—	особо охраняемых природных территорий
—	охранной зоны объектов культурного наследия
—	водоохранных зон
—	санитарно-защитных зон
—	минимальные расстояния от магистральных газопроводов до объектов различного назначения
—	охранные зоны линий электропередач 35 кВ и выше
—	придорожная полоса
—	территории подверженные оползням высокой степени опасности

ЗЕМЛИ НАСЕЛЕННЫХ ПУНКТОВ

Функциональные зоны в населенных пунктах

сущ.	проект	ЖИЛАЯ ЗОНА
—	—	индивидуальной усадебной застройки
—	—	малоточной многоквартирной жилой застройки
—	—	зона садоводства и дачного хозяйства
—	—	ОБЩЕСТВЕННО - ДЕЛОВАЯ ЗОНА
—	—	общественно-деловой застройки
—	—	детских дошкольных учреждений
—	—	общеобразовательных школ
—	—	объектов здравоохранения и соцобеспечения
—	—	объектов спортивного назначения
—	—	культурных сооружений
—	—	производственная зона, зона инженерной и транспортной инфраструктуры
—	—	промышленных объектов, объектов коммунально-складского назначения
—	—	объектов инженерной инфраструктуры
—	—	объектов транспортной инфраструктуры
—	—	ЗОНА СЕЛЬСКОХОЗЯЙСТВЕННОГО ИСПОЛЬЗОВАНИЯ
—	—	сельскохозяйственных угодий
—	—	объектов сельскохозяйственного производства
—	—	РЕКРЕАЦИОННАЯ ЗОНА
—	—	зеленых насаждений общего пользования
—	—	лесов и прочих зеленых насаждений
—	—	ЗОНА СПЕЦИАЛЬНОГО НАЗНАЧЕНИЯ
—	—	кладбищ

ЗЕМЛИ ПРОМЫШЛЕННОСТИ И ЭНЕРГЕТИКИ, ТРАНСПОРТА, СВЯЗИ, ЗЕМЛИ ОБОРОНЫ, БЕЗОПАСНОСТИ, ЗЕМЛИ ИНОГО СПЕЦИАЛЬНОГО НАЗНАЧЕНИЯ

—	для размещения производственных и административных зданий, строений и обслуживающих их объектов
—	для обеспечения деятельности и эксплуатации объектов железнодорожного транспорта, полоса отвода железной дороги
—	железные дороги
—	автомобильная дорога общего пользования федерального значения
—	автомобильная дорога общего пользования регионального или межмуниципального значения
—	автомобильная дорога общего пользования местного значения
—	прочие дороги
—	магистральные газопроводы
—	высоковольтные линии 35 кВ и выше

ЗЕМЛИ СЕЛЬСКОХОЗЯЙСТВЕННОГО НАЗНАЧЕНИЯ

сущ.	проект	сельскохозяйственные угодья
—	—	особо ценные продуктивные сельскохозяйственные угодья
—	—	садоводческие некоммерческие товарищества
—	—	земли занятые зданиями, строениями, используемые для производства, хранения и переработки сельхоз. продукции

ЗЕМЛИ ОСОБО ОХРАНЯЕМЫХ ПРИРОДНЫХ ТЕРРИТОРИЙ

—	памятников природы
---	--------------------

ЗЕМЛИ РЕКРЕАЦИОННОГО НАЗНАЧЕНИЯ

—	учреждения отдыха, туризма, физкультурно-оздоровительной, спортивной деятельности, детские и спортивные лагеря
---	--

ЗЕМЛИ ЛЕСНОГО ФОНДА

—	эксплуатационные леса
—	противопожарные леса

ЗЕМЛИ ВОДНОГО ФОНДА

—	водоемы (озера, пруды, обводненные карьеры, водохранилища, реки, ручьи, каналы)
---	---

ОБЪЕКТЫ КАПИТАЛЬНОГО СТРОИТЕЛЬСТВА

Организации и учреждения управления, кредитно-финансовые учреждения и предприятия связи

—	административные здания, офисы
—	отделение связи, банк, сберкасса
—	Объекты учебно-образовательного назначения
—	детские дошкольные учреждения
—	общеобразовательные школы
—	Объекты культурно-досугового назначения
—	клуб
—	Объекты спортивного назначения
—	физкультурно-спортивный комплекс
—	стадион
—	Объекты здравоохранения
—	амбулаторно-поликлиническое учреждение, ФАП
—	Объекты торговли, общественного питания и бытового обслуживания
—	магазин
—	предприятия общепита
—	баня
—	Объекты социального обеспечения
—	дом-милосердия
—	Объекты производственного и коммунально-складского назначения
—	производственные центры, малые предприятия, цеха

Объекты сельскохозяйственного назначения

—	фермы КРС
---	-----------

Объекты транспортной инфраструктуры

—	железнодорожные станции
—	объекты дорожного сервиса
—	ГАЗС, АЗС

Объекты инженерной инфраструктуры

—	ГРС
—	электростанция
—	очистные сооружения
—	вышка сотовой связи

Объекты специального назначения

—	кладбище
—	свалка, полигон ТБО
—	скотомогильник, биотермические ямы

Объекты отдыха и туризма

—	базы отдыха, турбазы
---	----------------------

Объекты культурного наследия

—	памятники археологии
—	культурные сооружения
—	ансамбли, усадьбы
—	памятники истории и искусства, гражданской архитектуры
—	родники
—	являющиеся памятниками природы

Месторождения полезных ископаемых

—	месторождения песчано-гравийных пород
---	---------------------------------------