

Градостроительный план земельного участка

№

Р Ф - 3 3 - 4 - 1 7 - 2 - 0 2 - 2 0 2 2 - 0 0 4 4

Градостроительный план земельного участка подготовлен на основании

Заявления Муниципального казённого учреждения «Комитет по управлению муниципальным имуществом Юрьев-польского района» от 15.12.2022 № ГП-2022/42

(реквизиты заявления правообладателя земельного участка, иного лица в случае, предусмотренном частью 1.1 статьи 57.3 Градостроительного кодекса Российской Федерации, с указанием ф.и.о. заявителя – физического лица, либо реквизиты заявления и наименование заявителя – юридического лица о выдаче градостроительного плана земельного участка)

Местонахождение земельного участка

Владимирская область

(субъект Российской Федерации)

Юрьев-Польский муниципальный район

(муниципальный район или городской округ)

МО Небыловское (сельское поселение)

(поселение)

Описание границ земельного участка (образуемого земельного участка):

Обозначение (номер) характерной точки	Перечень координат характерных точек в системе координат, используемой для ведения Единого государственного реестра недвижимости	
	X	Y
1	229306.24	184823.05
2	229404.31	184929.32
3	229368.22	184970.35
4	229325.61	184927.92
5	229279.1	184886.04
6	229262.77	184871.34
1	229306.24	184823.05

Кадастровый номер земельного участка (при наличии) или в случае, предусмотренном частью 1.1 статьи 57.3 Градостроительного кодекса Российской Федерации, условный номер образуемого земельного участка на основании утвержденных проекта межевания территории и (или) схемы расположения земельного участка или земельных участков на кадастровом плане территории

33:04:110301:245

Площадь земельного участка

8500 кв. м

Информация о расположенных в границах земельного участка объектах капитального строительства

В границах земельного участка отсутствуют объекты капитального строительства.

Информация о границах зоны планируемого размещения объекта капитального строительства в соответствии с утвержденным проектом планировки территории (при наличии)

Проект планировки территории не утверждён

Обозначение (номер) характерной точки	Перечень координат характерных точек в системе координат, используемой для ведения Единого государственного реестра недвижимости	
	X	Y
-	-	-

Реквизиты проекта планировки территории и (или) проекта межевания территории в случае, если земельный участок расположен в границах территории, в отношении которой утверждены проект планировки территории и (или) проект межевания территории

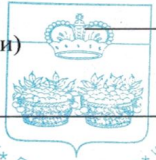
Документация по планировке территории не утверждена

(указывается в случае, если земельный участок расположен в границах территории, в отношении которой утверждены проект планировки территории и (или) проект межевания территории)

Градостроительный план подготовлен Филатовой Н.В. – начальником управления архитектуры, градостроительства и информатизации

_____ (ф.и.о., должность уполномоченного лица, наименование органа)

М.П.
(при наличии)



(подпись)

Филатова Н.В.

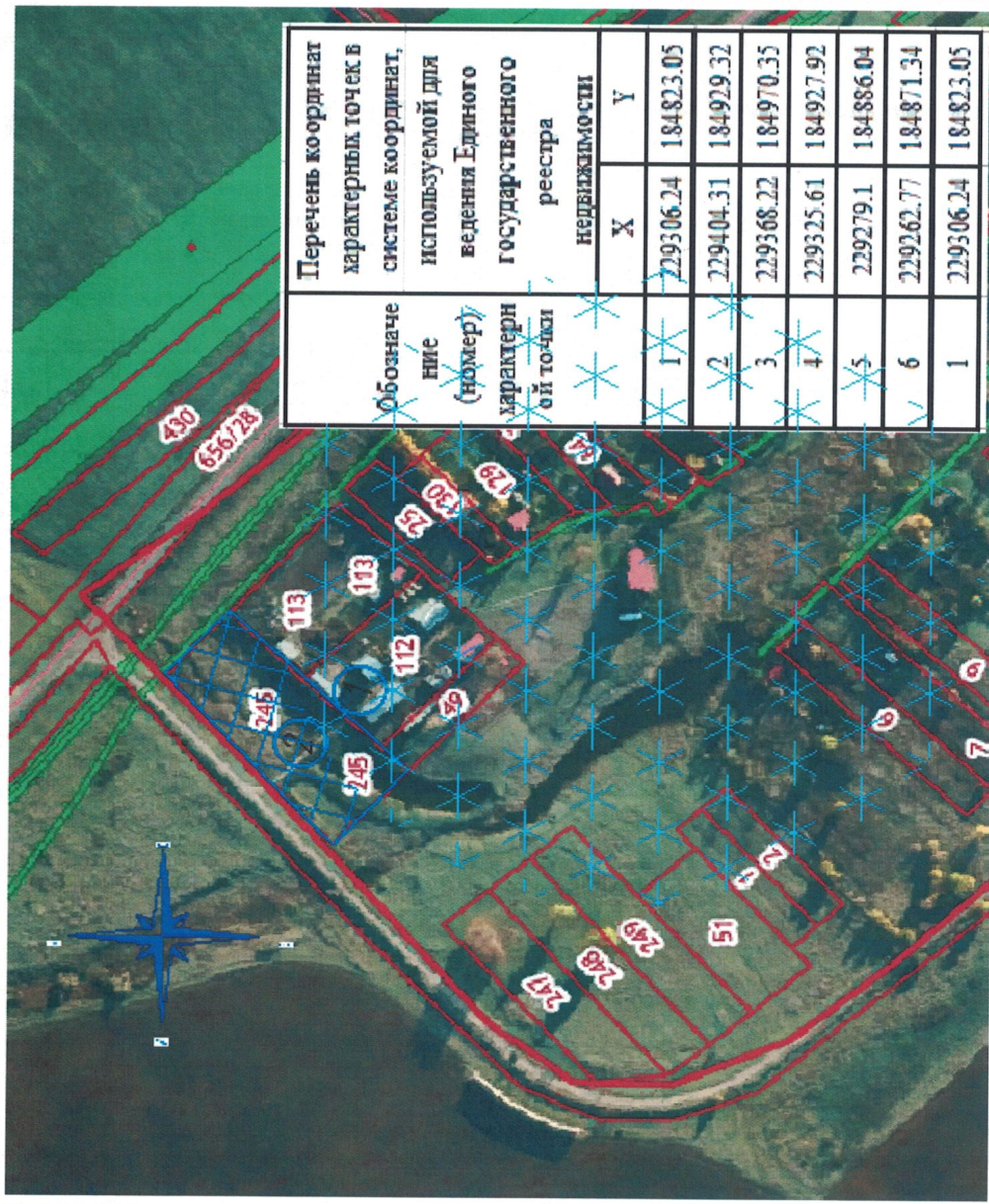
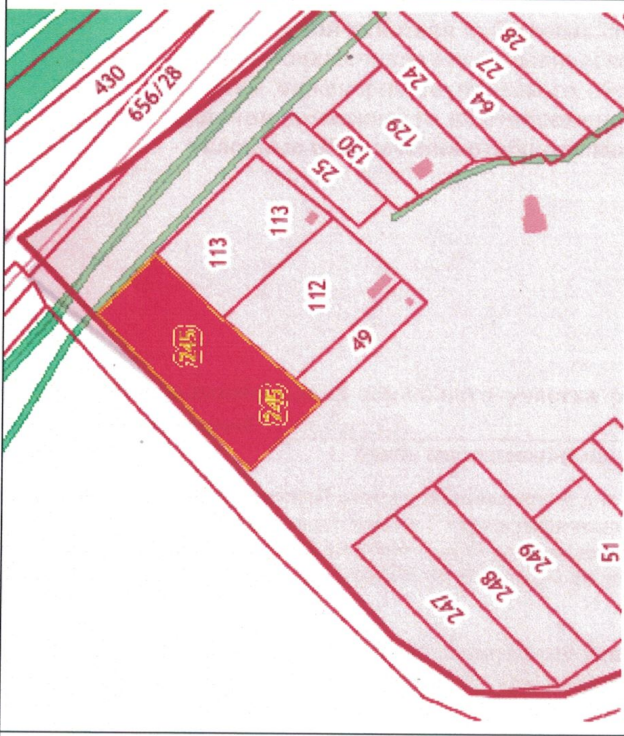
(расшифровка подписи)

Дата выдачи

29.12.2022.

(ДД.ММ.ГГГГ)

1. Чертеж(и) градостроительного плана земельного участка
 схема расположения земельного участка в окружении смежно
 расположенных земельных участков

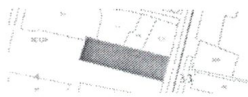


Обозначение (номер) характерной точки	Перечень координат характерных точек в системе координат, используемой для ведения Единого государственного реестра недвижимости	
	X	Y
1	229306.24	184823.05
2	229404.31	184929.32
3	229368.22	184970.35
4	229325.61	184927.92
5	229279.1	184886.04
6	229362.77	184871.34
1	229306.24	184823.05

-M - минимальный отступ от границ земельного участка в целях определения мест допустимого размещения зданий, строений, сооружений, за пределами которых запрещено строительство зданий, строений, сооружений

-/M - предельное количество этажей/предельная высота зданий, строений, сооружений

Условные обозначения:



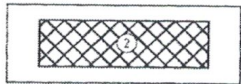
- схема расположения земельного участка в окружении смежно расположенных земельных участков (ситуационный план);



- границы земельного участка с координатами характерных точек^{2, 3, 4};



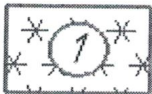
- минимальные отступы от границ земельного участка в целях определения мест допустимого размещения объекта капитального строительства, за пределами которых запрещено строительство;



- места допустимого размещения объекта капитального строительства^{2, 4};

3 / -
50 %

- параметры разрешенного строительства;



- защитная зона объекта культурного наследия «Козьмодемьянская церковь», 1805 г.;

3

- красные линии;
- обозначение и экспликация существующих (на дату формирования градостроительного плана) объектов капитального строительства, объектов незавершенного строительства и их кадастровые (иные) номера по порядку;
- минимальные отступы от границ земельного участка в целях определения мест допустимого размещения объекта капитального строительства, за пределами которых запрещено строительство;
- границы зон планируемого размещения объектов капитального строительства для государственных или муниципальных нужд (при наличии);
- границы зон с особыми условиями использования территории (зон охраны объектов культурного наследия, санитарно-защитные, водоохранные зоны и иные зоны), а также графическая информация об иных ограничениях в использовании земельного участка (при наличии);
- границы зон действия публичных сервитутов (при наличии);
- точки подключения (технологического присоединения) объектов капитального строительства к сетям инженерно-технического обеспечения, за исключением сетей электроснабжения (при наличии возможности их отображения на ситуационном плане);
- условные обозначения отображаемой информации;

Чертеж(и) градостроительного плана земельного участка разработан(ы) на топографической основе в масштабе 1: 1000, выполненной _____

(дата, наименование организации, подготовившей топографическую основу)

разработан на единой картографической основе, используемой для публикации публичных кадастровых карт в сети Интернет, представленной в виде единой электронной картографической основы в соответствии с требованиями приказа Минэкономразвития РФ №467 от 24.12.2008г. «Об утверждении требований к составу, структуре, порядку ведения и использования единой электронной картографической основы федерального, регионального и муниципального назначения»

Чертеж(и) градостроительного плана земельного участка разработан(ы)

администрацией муниципального образования Юрьев-Польский район, ИНН 3326002626, ОГРН 023301254426

(дата, наименование организации)

2.5. Предельные параметры разрешенного строительства, реконструкции объекта капитального строительства, установленные положениями об особо охраняемых природных территориях, в случае выдачи градостроительного плана земельного участка в отношении земельного участка, расположенного в границах особо охраняемой природной территории:

Причины отнесения земельного участка к виду земельного участка для которого градостроительный регламент не устанавливается	Реквизиты Положения об особо охраняемой природной территории	Реквизиты утвержденной документации и по планировке территории	Зонирование особо охраняемой природной территории (да/нет)				Требования к размещению объектов капитального строительства			
			Функциональная зона	Виды разрешенного использования земельного участка		Требования к параметрам объекта капитального строительства		Требования к размещению объектов капитального строительства		
				Основные виды разрешенного использования	Вспомогательные виды разрешенного использования	Предельное количество этажей и (или) предельная высота зданий, строений, сооружений	Максимальный процент застройки в границах земельного участка, определяемый как отношение суммарной площади земельного участка, которая может быть застроена, ко всей площади земельного участка	Иные требования к параметрам объекта капитального строительства	Минимальные отступы от границ земельного участка в целях определения мест допустимого размещения зданий, строений, сооружений, за пределами которых запрещено строительство зданий, строений, сооружений	Иные требования к размещению объектов капитального строительства
1	2	3	4	5	6	7	8	9	10	11
-	-	-	Функциональная зона	Тоже	Тоже	Тоже	Тоже	Тоже	Тоже	Тоже
1	2	3	4	5	6	7	8	9	10	11

3. Информация о расположенных в границах земельного участка объектах капитального строительства и объектах культурного наследия

3.1. Объекты капитального строительства

№ Не имеется, Не имеется
 (согласно чертежу(ам) градостроительного плана) (назначение объекта капитального строительства, этажность, высотность, общая площадь, площадь застройки)
 инвентаризационный или кадастровый номер Не имеется

3.2. Объекты, включенные в единый государственный реестр объектов культурного наследия (памятников истории и культуры) народов Российской Федерации

№ Не имеется, Не имеется
 (согласно чертежу(ам) градостроительного плана) (назначение объекта культурного наследия, общая площадь, площадь застройки)

Не имеется
 (наименование органа государственной власти, принявшего решение о включении выявленного объекта культурного наследия в реестр, реквизиты этого решения)
 регистрационный номер в реестре Не имеется от Не имеется (дата)

4. Информация о расчетных показателях минимально допустимого уровня обеспеченности территории объектами коммунальной, транспортной, социальной инфраструктур и расчетных показателях максимально допустимого уровня территориальной доступности указанных объектов для населения в случае, если земельный участок расположен в границах территории, в отношении которой предусматривается осуществление деятельности по комплексному и устойчивому развитию территории:

Информация о расчетных показателях минимально допустимого уровня обеспеченности территории								
Объекты коммунальной инфраструктуры			Объекты транспортной инфраструктуры			Объекты социальной инфраструктуры		
Наименование вида объекта	Единица измерения	Расчетный показатель	Наименование вида объекта	Единица измерения	Расчетный показатель	Наименование вида объекта	Единица измерения	Расчетный показатель
1	2	3	4	5	6	7	8	9
-	-	-	-	-	-	-	-	-
Информация о расчетных показателях максимально допустимого уровня территориальной доступности								
Наименование вида объекта	Единица измерения	Расчетный показатель	Наименование вида объекта	Единица измерения	Расчетный показатель	Наименование вида объекта	Единица измерения	Расчетный показатель
1	2	3	4	5	6	7	8	9
-	-	-	-	-	-	-	-	-

5. Информация об ограничениях использования земельного участка, в том числе если земельный участок полностью или частично расположен в границах зон с особыми условиями использования территорий

Ограничения использования на земельный участок, предусмотрены статьей 34.1 Защитные зоны объектов культурного наследия Федерального закона от 25.06.2002 N 73-ФЗ "Об объектах культурного наследия (памятниках истории и культуры) народов Российской Федерации". Земельный участок частично расположен в границах защитной зоны объекта культурного наследия «Козьмодемьяновская церковь», 1805 г., регистрационный номер 331610702960005. В границах данной территории запрещаются строительство объектов капитального строительства и их реконструкция, связанная с изменением их параметров (высоты, количества этажей, площади) за исключением строительства и реконструкции линейных объектов.

6. Информация о границах зон с особыми условиями использования территорий, если земельный участок полностью или частично расположен в границах таких зон:

Наименование зоны с особыми условиями использования территории с указанием объекта, в отношении которого установлена такая зона	Перечень координат характерных точек в системе координат, используемой для ведения Единого государственного реестра недвижимости		
	Обозначение (номер) характерной точки	X	Y
1	2	3	4
отсутствует	-	-	-

7. Информация о границах публичных сервитутов информация отсутствует

Обозначение (номер) характерной точки	Перечень координат характерных точек в системе координат, используемой для ведения Единого государственного реестра недвижимости	
	X	Y
-	-	-

8. Номер и (или) наименование элемента планировочной структуры, в границах которого расположен земельный участок

9. Информация о технических условиях подключения (технологического присоединения) объектов капитального строительства к сетям инженерно-технического обеспечения, определенных с учетом программ комплексного развития систем коммунальной инфраструктуры поселения, городского округа МУП Юрьев-Польского района «Водоканал», исх. от 19.12.2022 №01-14/1424 водоснабжение, водоотведение

10. Реквизиты нормативных правовых актов субъекта Российской Федерации, муниципальных правовых актов, устанавливающих требования к благоустройству территории
 Правила благоустройства МО Небыловское, утверждённые решением Совета народных депутатов муниципального образования Небыловское Юрьев-Польского района Владимирской области от 28.03.2018 №7

11. Информация о красных линиях: информация отсутствует

Обозначение (номер) характерной точки	Перечень координат характерных точек в системе координат, используемой для ведения Единого государственного реестра недвижимости	
	X	Y
-	-	-

Приложение (в случае, указанном в части 3.1 статьи 57.3 Градостроительного кодекса Российской Федерации)